

2008年9月期決算 事業内容・展開について

2008/11/07

ご説明申し上げる業界の動向や分析、及び今後の見通し、戦略等は、現在入手可能な情報から弊社の経営者が判断したものでありますが、様々な要素により将来の事業を取り巻く環境が大きく変動することもあり得ます。従いまして、将来の戦略及び業績等につきまして本日ご説明いたします内容と大きく異なる可能性がございますことをご了承ください。

当社の概要	04
08年9月期の状況	11
09年9月期の見通し	20
株主還元策	28
ジョルダンのベクトル	31
経営戦略	38
最近の取り組み	50

当社の概要

- 社名 ジオルダン株式会社(Jorudan Co.,Ltd.)
- 設立 1979年12月 (株)ジオルダン情報サービスとして設立
- 社名の由来 ジオルダン=19世紀のフランスの数学者
(トポロジーの基礎概念を深化させる)
- 資本金 2億7,737万5,000円(2008年9月末)
- 発行済株式数 5,255,000株(2008年9月末)
- 従業員数 連結124名 単体103名(2008年9月末)
- 決算期 9月30日
- 本店所在地 東京都新宿区新宿二丁目1番9号
- 代表者 代表取締役社長 佐藤俊和
- 関係会社 連結子会社 コンパスティービー(株)
ゼストプロ(株)
(有)プロセス

乗換案内事業

■ 事業の概略

「乗換案内エンジン」(経路・運賃・時刻表等の検索を行うプログラムの基礎部分)を開発し、これを各プラットフォーム向けに提供

■ インターネット

□ 携帯版

iモード・EZweb・Yahoo!ケータイ・ウィルコム公式サイト
→ 「乗換案内」(無料版)・「乗換案内NEXT」(有料版)

□ WEB版

当社ホームページでの提供
→ 「乗換案内」(無料版)・「乗換案内PREMIUM」(有料版)

□ 広告

無料版「乗換案内」の広告スペースを販売

■ 個人向け(PC版)

- パソコンにインストールして使用(Windows、Mac等)

■ 法人向け

- 企業内イントラネット経由での使用
- 業務システム等への組み込み
 - 旅費精算の機能を提供
- ASPサービス

■ 旅行

- 「乗換案内」の利用者等に旅行商品を提供
 - 「乗換案内トラベル」(WEB)
 - 「トラベルカウンター」(携帯)

マルチメディア事業

■ 携帯電話向けコンテンツ

- ゲーム
- 電子書籍
- ニュース

■ 家庭用ゲーム

- 出版
- 映像

その他

- 受託ソフトウェア開発
- 情報機器のレンタル・リース

乗換案内競合サービス

■ 携帯

□ 駅探(駅探)

→検索条件の設定・検索結果ソート等、機能が充実

□ EZナビウォーク(KDDI：ナビタイムジャパン)

NAVITIME(ナビタイムジャパン)

→徒歩等を含めたルート検索・地図がメイン

□ Yahoo!路線情報(ヤフー：ヴァル研究所)

→Yahoo!モバイル(非公式サイト)の1メニュー

ソフトバンクモバイル版はYahoo!ケータイにも

□ 地図アプリ(NTTドコモ：駅探)

→GPS機能を利用したルート検索サービス

■ WEB

Yahoo!路線情報(ヤフー：ヴァル研究所)

→Yahoo!JAPANの1メニュー

駅探(駅探)

→徒歩を含めたルート検索が無料で利用可能

NAVITIME(ナビタイムジャパン)

→検索条件の設定等の機能が充実

■ 個人向け(PC版)・法人向け

駅すばあと(ヴァル研究所)

→路線バスへの対応が充実

08年9月期の状況

■売上高

3,254,321千円(前年同期比 13.2%増)

■営業利益

624,517千円(前年同期比 3.6%減)

■経常利益

627,164千円(前年同期比 3.4%減)

■当期純利益

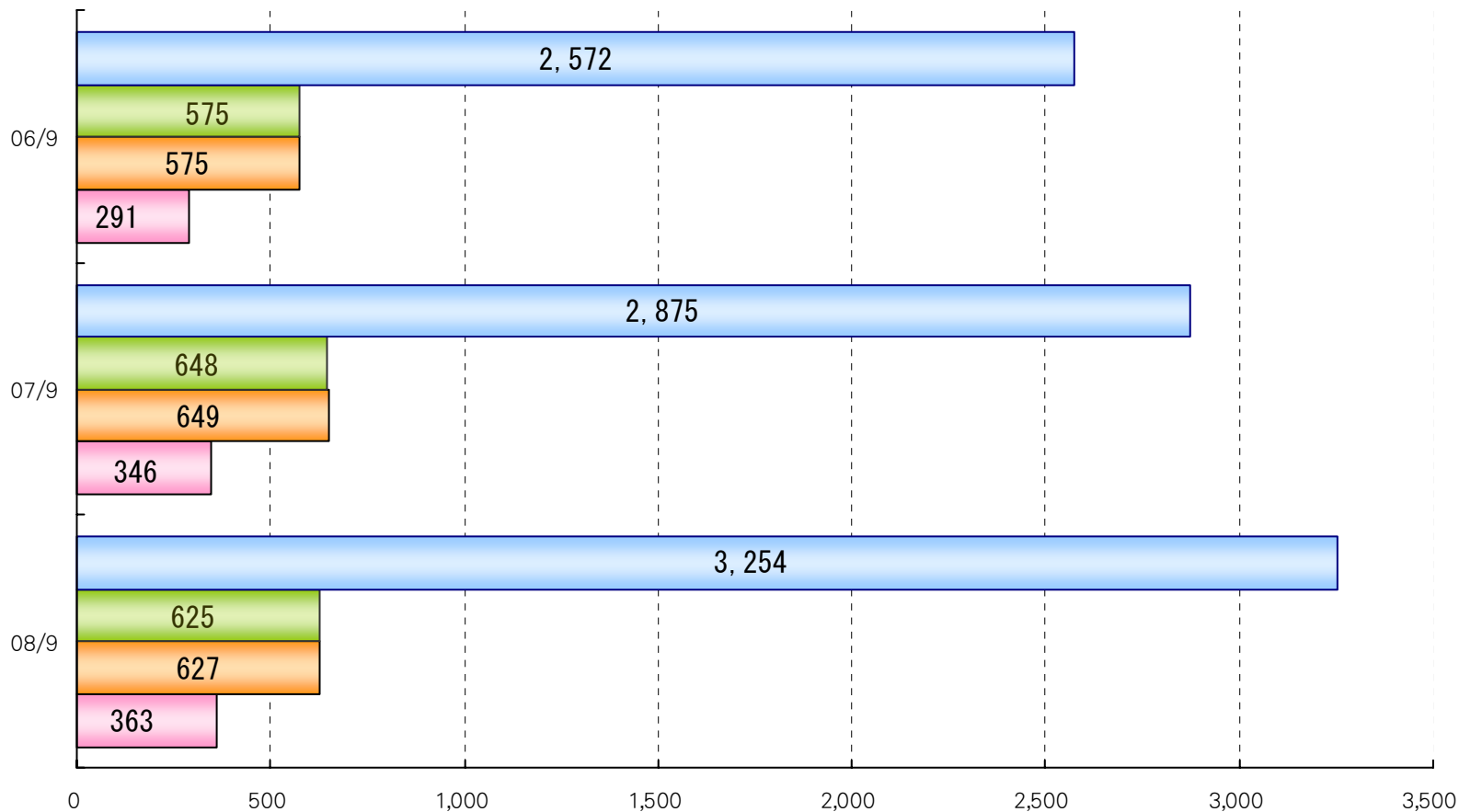
363,245千円(前年同期比 5.0%増)

経営成績



売上高 営業利益 経常利益 当期純利益

(単位：百万円)



要約損益計算書

(単位：百万円)

科目	前期		前年同期比		当期	
	金額	構成比	増減	増加率	金額	構成比
売上高	2,875	100.0%	379	13.2%	3,254	100.0%
売上総利益	1,508	52.4%	93	6.1%	1,601	49.2%
販管費	860	29.9%			976	30.0%
営業利益	648	22.5%	△23	△3.6%	625	19.2%
営業外損益	2	0.1%			2	0.1%
経常利益	649	22.6%	△22	△3.4%	627	19.3%
特別損益	△2	△0.1%			1	0.0%
税金等調整前当期純利益	647	22.5%	△19	△3.0%	628	19.3%
当期純利益	346	12.0%	17	5.0%	363	11.2%

■製品・サービス別売上高比較

(単位：百万円)

連結	前期		前年同期比		当期	
	金額	構成比	増減	増加率	金額	構成比
乗換案内事業	2,612	90.9%	374	14.3%	2,986	91.8%
携帯	1,119	38.9%	175	15.6%	1,294	39.8%
広告	176	6.1%	△28	△16.4%	148	4.5%
個人向け	297	10.3%	△44	△14.8%	253	7.8%
法人向け	258	9.0%	86	33.1%	344	10.6%
旅行	745	25.9%	190	25.6%	935	28.7%
他乗換	16	0.5%	△4	△24.5%	12	0.4%
マルチメディア事業	65	2.3%	△3	△4.8%	62	1.9%
その他	198	6.9%	8	4.3%	206	6.3%

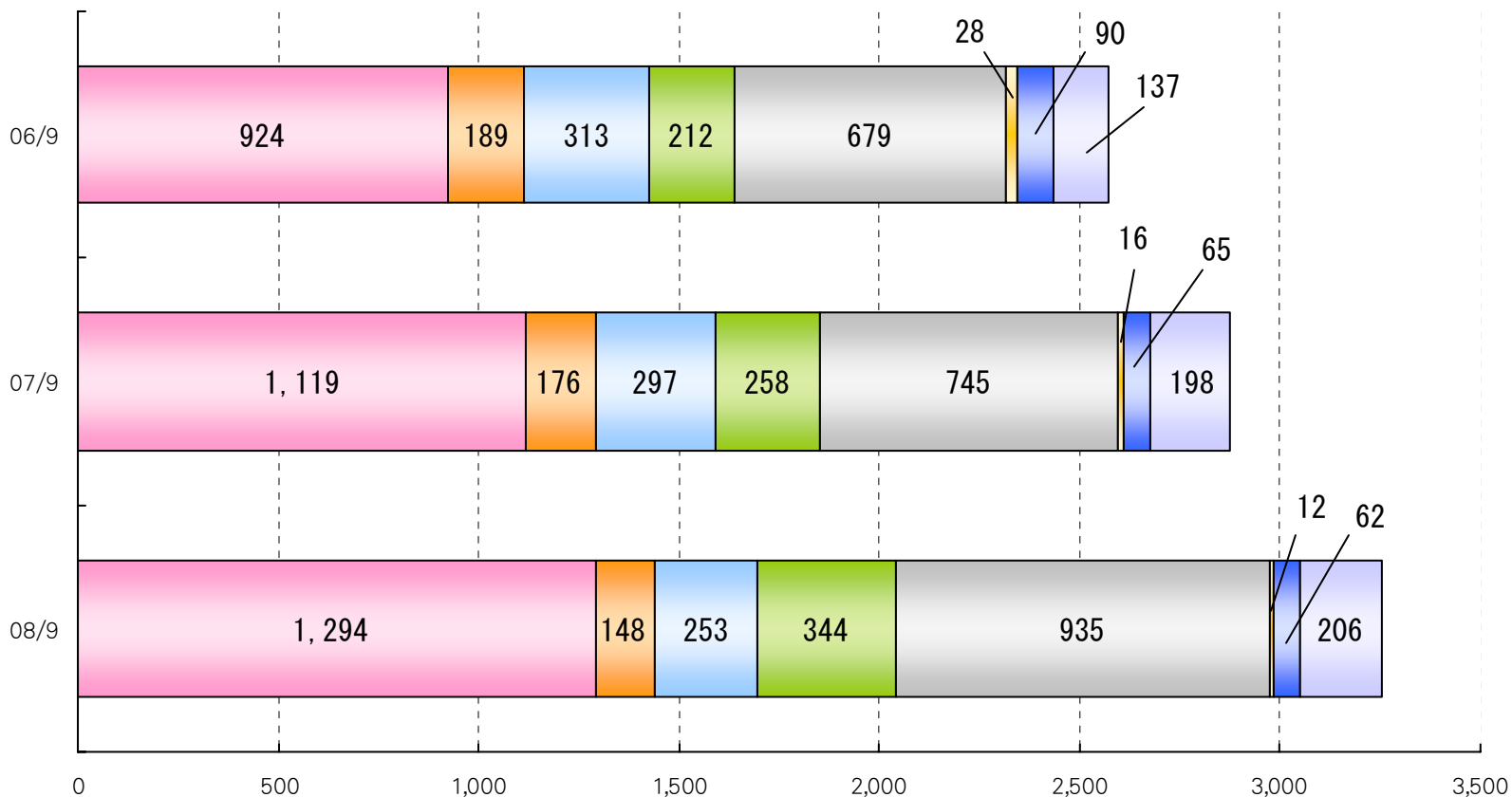
製品・サービス別の状況



乗換案内

■ 携帯
 ■ 広告
 ■ 個人向け
 ■ 法人向け
 ■ 旅行
 ■ 他乗換
 ■ マルチ
 ■ その他

(単位：百万円)

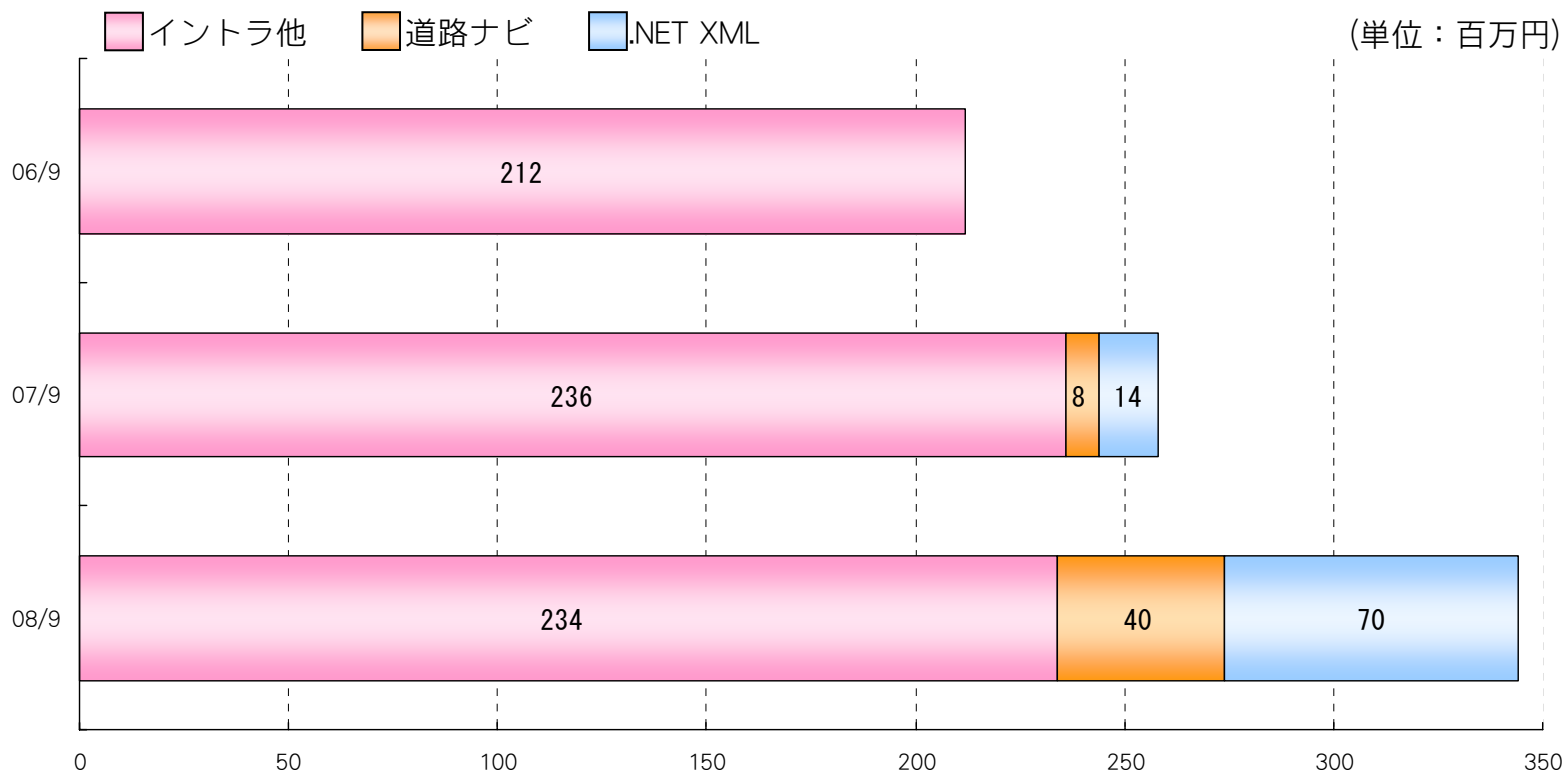


■法人向け売上高推移

06/9 : 212百万円

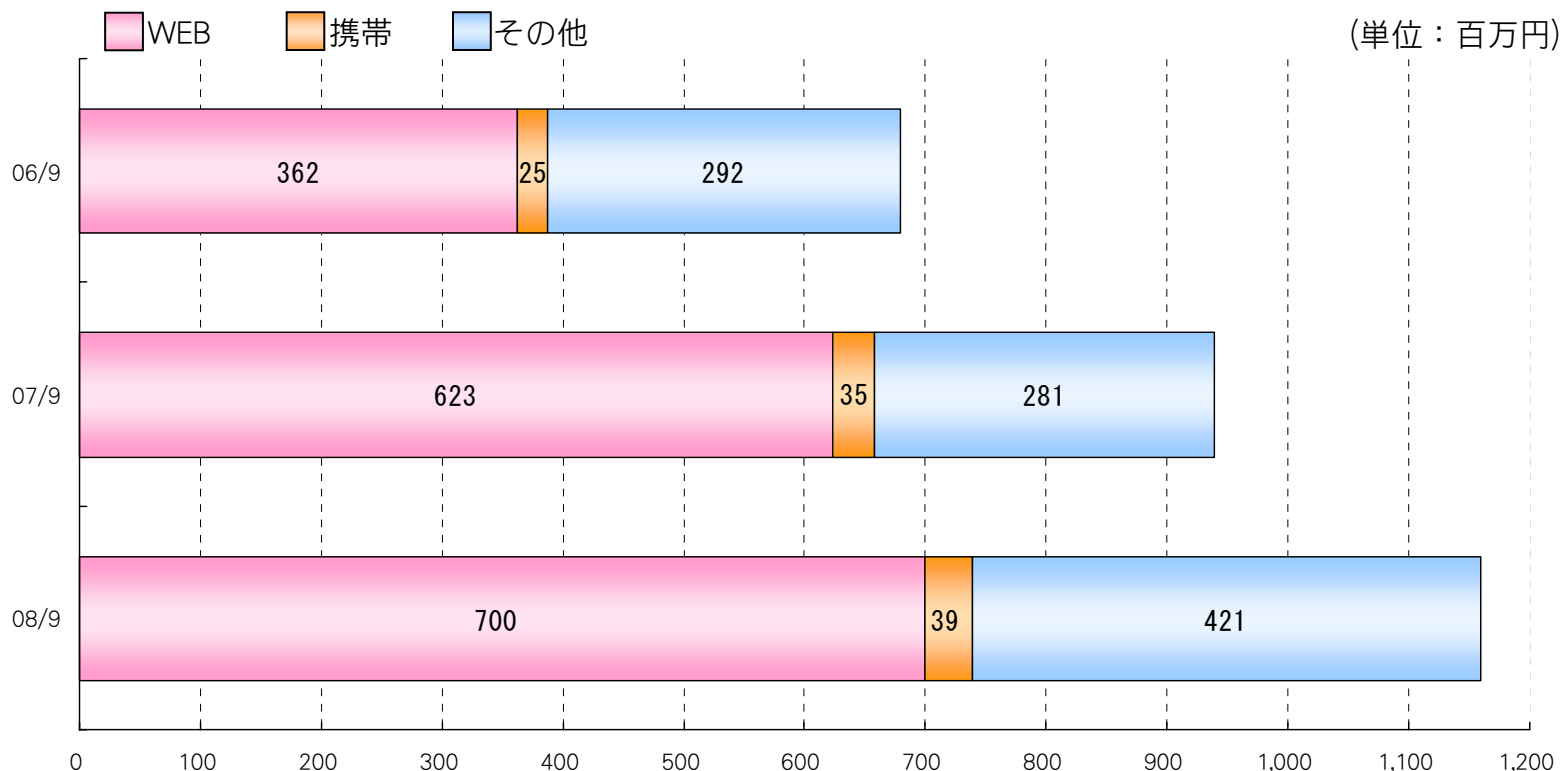
07/9 : 258百万円

08/9 : 344百万円



■ 旅行取扱高推移

06/9 : 679百万円 07/9 : 939百万円 08/9 : 1,160百万円



■ 携帯

- 有料サービス「乗換案内NEXT」の会員数増加
→2008年9月末会員数：約572,000人

■ 法人

- 大型案件の売上増加
- 「乗換案内.NET XML Edition」「乗換案内道路ナビ」の売上増加

■ 旅行

- 法人向け商品の売上増加
- 全体として順調に推移

09年9月期の見通し

■売上高

3,800百万円(前年同期比 16.8%増)

■営業利益

650百万円(前年同期比 4.1%増)

■経常利益

650百万円(前年同期比 3.6%増)

■当期純利益

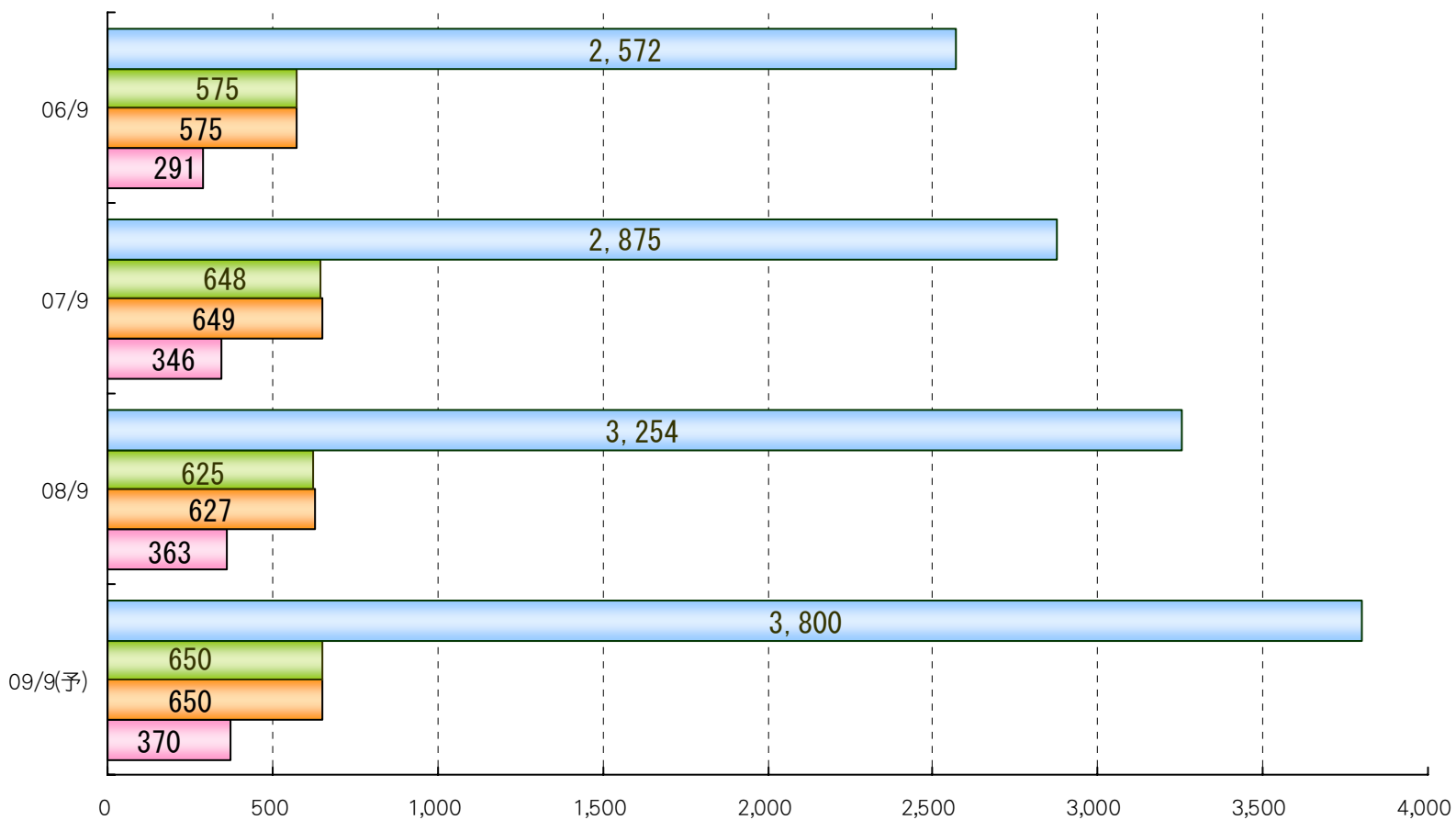
370百万円(前年同期比 1.9%増)

業績見通し



売上高 営業利益 経常利益 当期純利益

(単位：百万円)



■製品・サービス別売上高

(単位：百万円)

連結	当期		前年同期比		次期	
	金額	構成比	増減	増加率	金額	構成比
乗換案内事業	2,986	91.8%	319	10.7%	3,305	87.0%
携帯	1,294	39.8%	104	8.0%	1,398	36.8%
広告	148	4.5%	20	13.6%	168	4.4%
個人向け	253	7.8%	△23	△9.2%	230	6.1%
法人向け	344	10.6%	68	19.8%	412	10.8%
旅行	935	28.7%	151	16.1%	1,086	28.6%
他乗換	12	0.4%	△1	△8.4%	11	0.3%
マルチメディア事業	62	1.9%	164	264.8%	226	5.9%
その他	206	6.3%	63	30.6%	269	7.1%

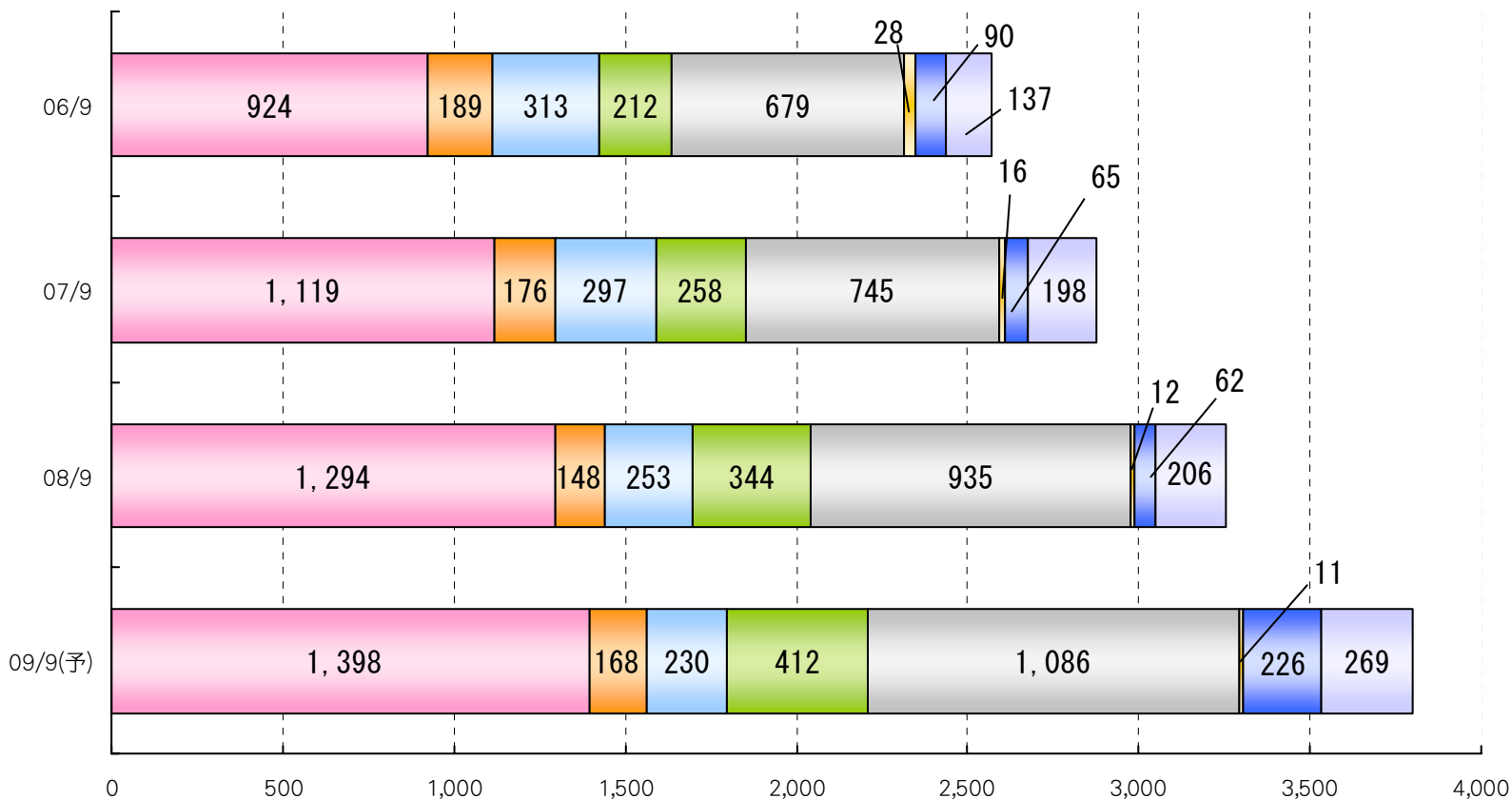
製品・サービス別の見通し



乗換案内

■ 携帯
 ■ 広告
 ■ 個人向け
 ■ 法人向け
 ■ 旅行
 ■ 他乗換
 ■ マルチ
 ■ その他

(単位：百万円)



■ 携帯

- 2009年9月末の目標会員数：600,000人
- 売上見込：1,398百万円

■ 広告

- 売上見込：168百万円

■ 個人向け(PC版)

- バージョンアップの販売減少
- 売上見込：230百万円

■法人向け

- 「乗換案内.NET XML Edition」 「乗換案内道路ナビ」の販売拡大
- 官公庁向け案件
- 売上見込：412百万円

■旅行

- 法人向け商品の販売拡大
- 売上見込：1,086百万円

■乗換案内その他

- 売上見込：11百万円

■ マルチメディア事業

出版事業を展開

売上見込：226百万円

■ その他

売上見込：269百万円

株主還元策

■ 自己株式の買付

□ 資本効率の向上を図るとともに、企業環境の変化に対応した機動的な資本政策の遂行を可能とするため実施

□ 本年4月の実施に続き市場買付の実施を決定

→ 取得しうる株式の総数： 50,000株（上限）

→ 株式の取得価額の総額： 25,000,000円（上限）

→ 取得期間： 08年11月10日～08年12月9日

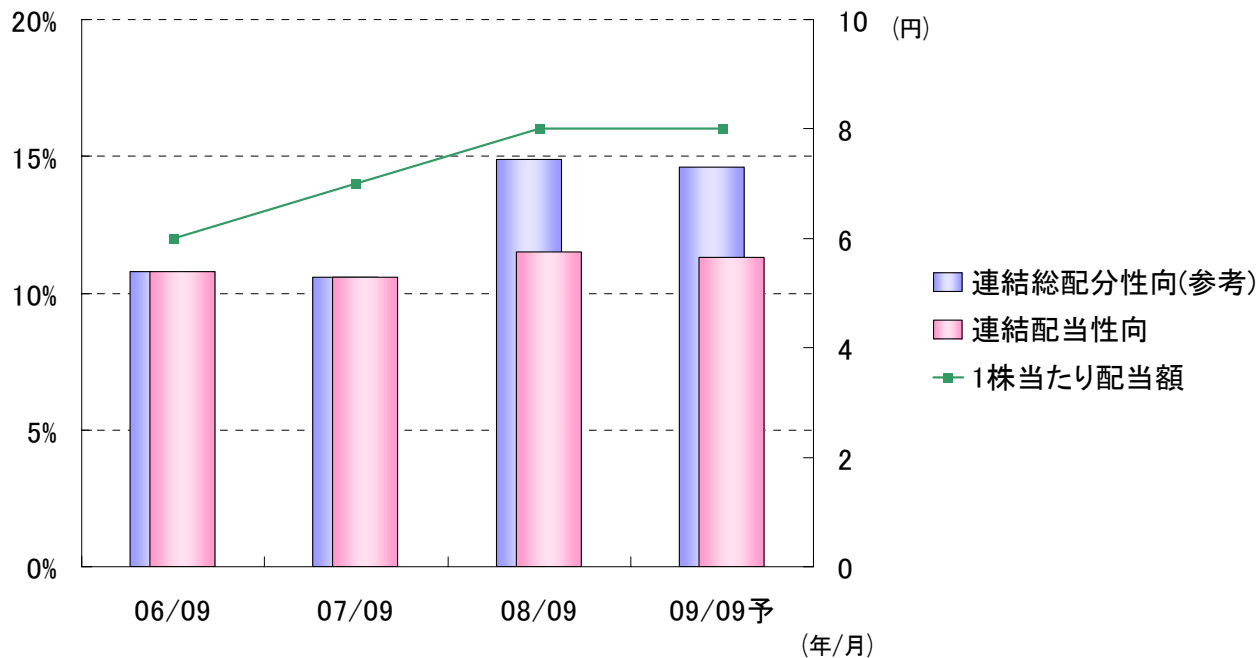
※参考（08年9月末時点の自己株式の保有）

： 26,333株（発行済み株式総数に占める割合 0.5%）

■ 配当政策

□ 必要な内部留保を確保しつつ、経営成績に応じて実施
→ 連結配当性向10%を目標に

□ 09年9月期の1株当たり配当額は引き続き8円の予定



< 1株当たり配当額・連結配当性向・連結総配分性向 >

ジョルダンのベクトル

情報技術のベクトル

■ コンピュータの価格、性能の歴史

- 1975 1Mips 10,000万 IBMの全盛
 - 1985 10Mips 1,000万 DECの全盛
 - 1995 100Mips 100万 Microsoftの全盛
 - 2005 10万 Googleの全盛
- (PLAYSTATION 3 Cell Core 21800Mips)

■ コンピュータの高機能化・低価格化

- 10年で性能が10倍になり、価格は1/10に
- 10年後には1万円に

■ ネットワークの高速化・低価格化

- 10年後には超高速ネットワークが無料に近い価格で

■ 未来のコンピュータ

- ネットワークで繋がった様々なデバイスの集合体が、現在のコンピュータの機能を成す
- 今日のイメージのコンピュータ = USBメモリ ?

エネルギーのベクトル

- エネルギー資源の枯渇
- エネルギー効率向上の必要性

社会のベクトル

- 価値観の変化
- 物質的豊かさ < 精神的豊かさ
- ライフスタイルの変化
- 高速で安価なコンピュータネットワークを使ったコミュニケーションの促進
- 「ハイテク中世」

ジョルダンの強み

■ 「もの作り」の集団

- 経路検索もサーバーも自社技術
- ダブルワーク（メンテだけではつまらない）

■ 顧客と接する場を有する

- PC、Web、ケータイ、ゲーム
→ 直接マーケットへ、がこれからの課題

■ 若い優秀な社員

- 「乗換案内」は就活の道具
- 失敗を繰り返しながら学ぶ

基本方針

■ 社会の変貌を率先して担っていく

□ 社会が変貌していく中で求められるもの

- 人々の価値観やライフスタイルを変えるもの
- コンピュータネットワークを利用

□ 当社グループが世に問いたいもの

- IT技術に基づく
- ライフスタイルを大きく変える「道具」
- 思考に大きな影響を与える「情報」や「仕組」

⇒これら2つが合致

具体的方針

■ 「道具」の提供 = 「ソフトウェア」ビジネス

□ 新しいパッケージソフトビジネスの模索

■ 「情報」の提供 = 「コンテンツ」ビジネス

□ 新しい収益へのトライアルも

■ 「仕組」の提供 = 「プラットフォーム」ビジネス

□ まずチャレンジ、徐々にメインビジネスに

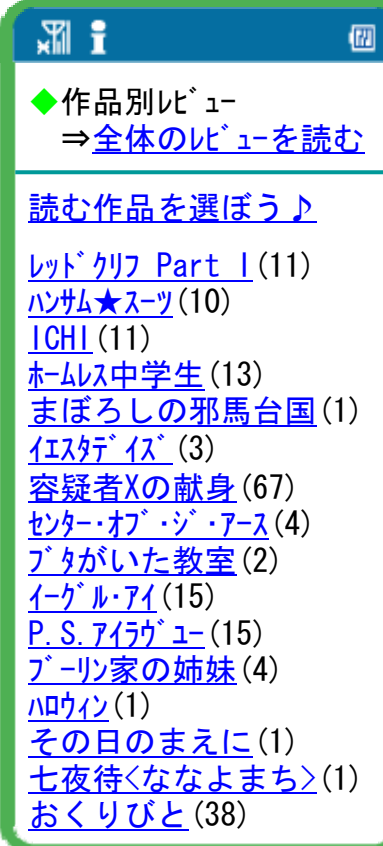
□ インターネットにおけるコンテンツ流通

→ 素材提供 → 集約・分類 → 配信 → 決済

経営戦略

■ 「映画の時間」 — CGM・目的検索

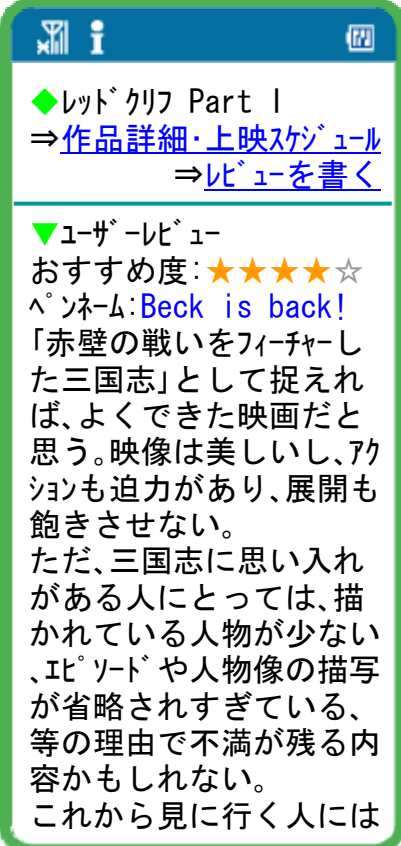
- AD乗換案内/乗換案内NEXTにて公開中、公開予定の作品や映画館の情報を提供
- 作品のユーザーレビューを投稿、閲覧可能
→活発な投稿がありCGMの成功例



◆作品別レビュー
⇒[全体のレビューを読む](#)

[読む作品を選ぼう♪](#)

- [レッドクリフ Part 1](#) (11)
- [ハンサム★スーツ](#) (10)
- [ICHI](#) (11)
- [ホームレス中学生](#) (13)
- [まぼろしの邪馬台国](#) (1)
- [イスタデイズ](#) (3)
- [容疑者Xの献身](#) (67)
- [センターオブジ・アース](#) (4)
- [ブタがいた教室](#) (2)
- [イーグル・アイ](#) (15)
- [P. S. アイヴュー](#) (15)
- [ブーリン家の姉妹](#) (4)
- [ハロウィン](#) (1)
- [その日のまえに](#) (1)
- [七夜待くななよまち](#) (1)
- [おくりびと](#) (38)



◆レッドクリフ Part 1
⇒[作品詳細・上映スケジュール](#)
⇒[レビューを書く](#)

▼ユーザーレビュー

おすすめ度: ★★★★★☆
ペンネーム: Beck is back!
「赤壁の戦いをフィーチャーした三国志」として捉えれば、よくできた映画だと思う。映像は美しいし、アクションも迫力があり、展開も飽きさせない。ただ、三国志に思い入れがある人にとっては、描かれている人物が少ない、EPソードや人物像の描写が省略されすぎている、等の理由で不満が残る内容かもしれない。これから見に行く人には

< 「映画の時間」 みんなのレビュー >

基本戦略

- 「経路検索による時間短縮」の提供から、モバイル環境下における有意義な時間を提供する企業へ

- ジョルダンの将来像

「モバイル環境下でのプラットフォームの提供」

- 「モバイルプラットフォーム」の提供

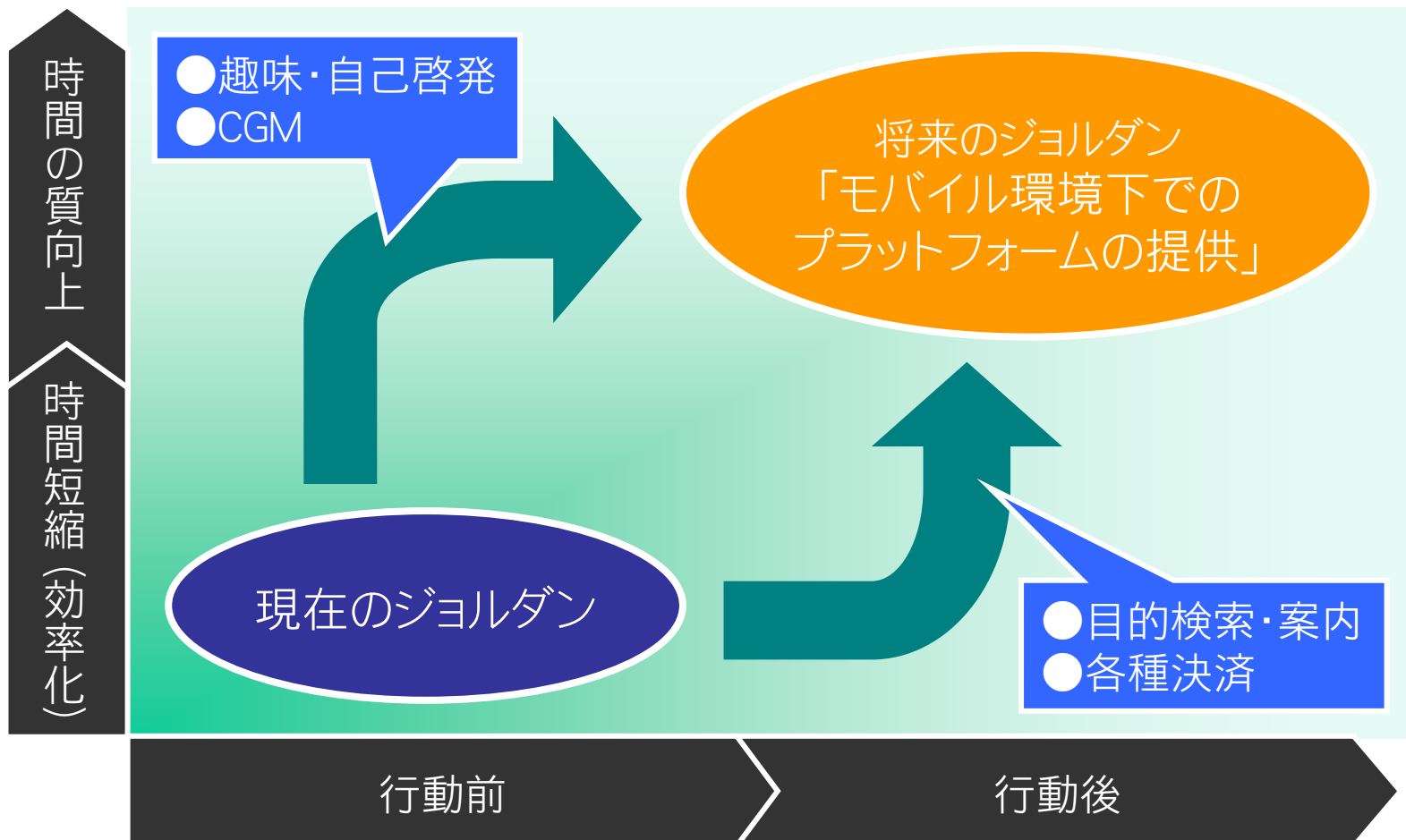
※モバイル = 移動しやすい、可動性の > ケータイ

- 時間の質向上

→ 個々人の趣味や自己啓発に寄与、CGMの提供

- 行動前から行動後へ

→ 目的検索や案内の提供、各種決済機能との融合



■ 出口領域の強化、獲得

□ 検索機能

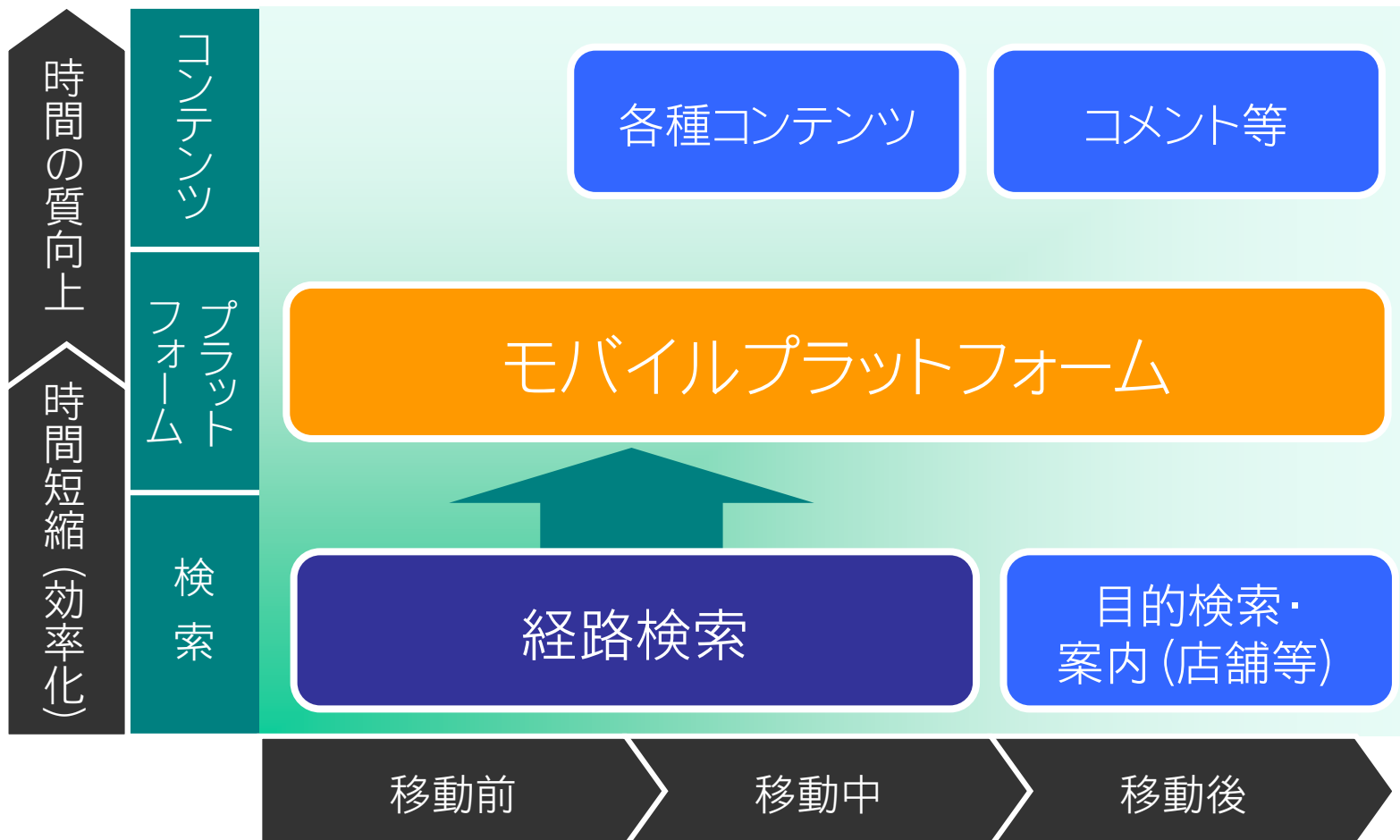
→ 移動前、移動中における経路検索（乗換案内）を中心に
移動後の目的検索、店舗等の案内へ

□ コンテンツ

→ 移動中の時間に提供する各種コンテンツ

→ 目的検索等の移動後の活用に対応するコメント等を
共有する場を提供

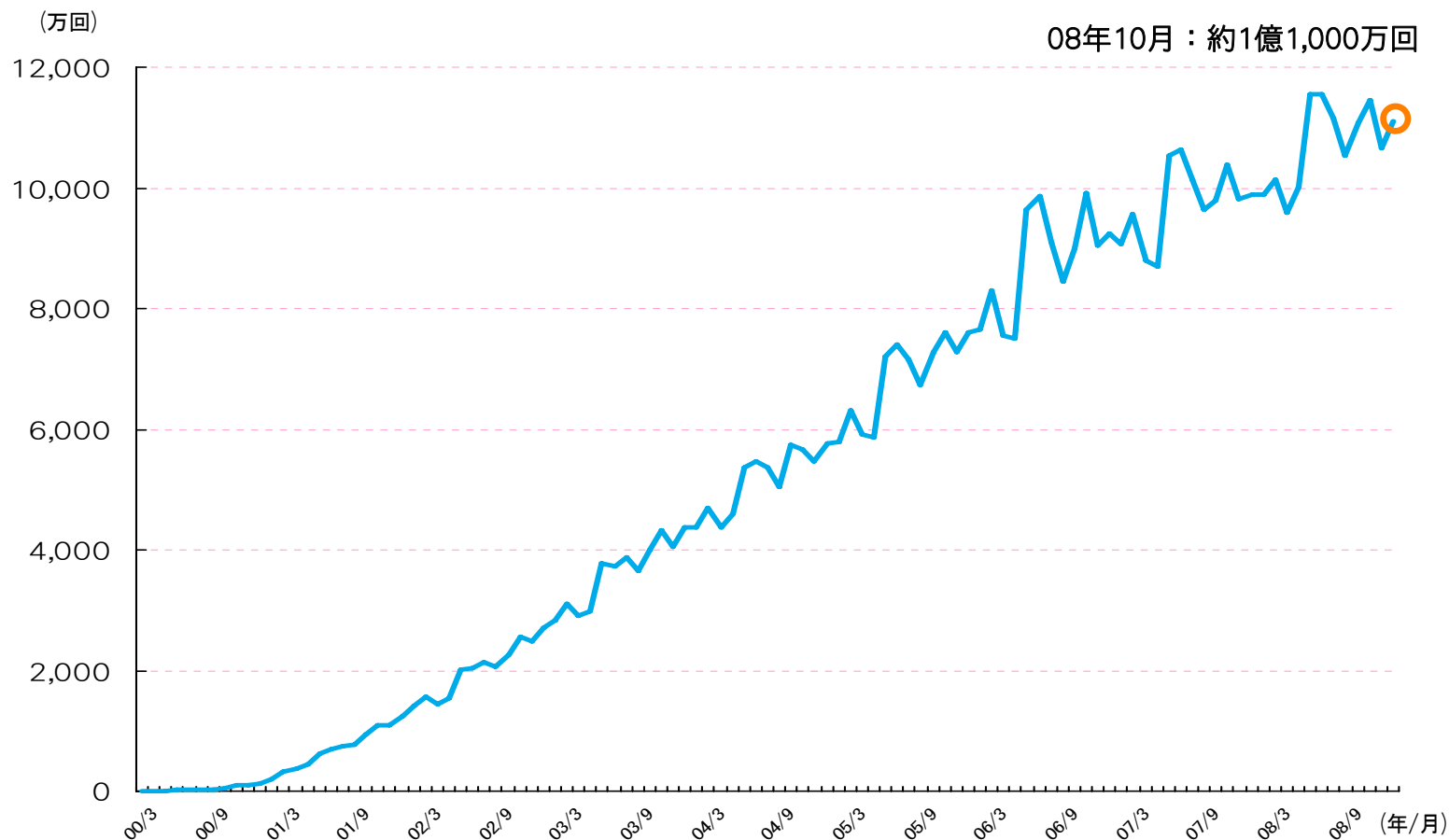
⇒ 「モバイルプラットフォーム」を軸として
移動前から移動後までトータルにサポート



携帯サイトとしては代表的なサイトに

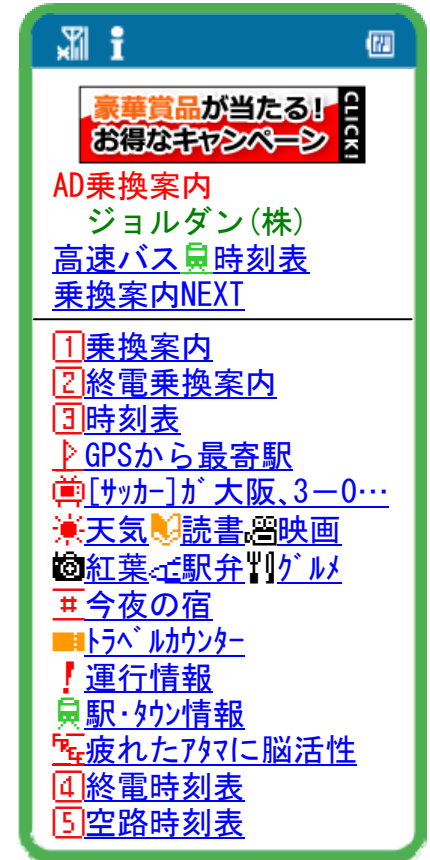
- 携帯4キャリアの公式サイト
- 「乗換案内」の検索数が月間約1億1,000万回
- 携帯電話のインターネット契約数が08年9月末で約8,900万件
- 月間利用者数(月に1回でも使った人) : 約650万人

■ 携帯版「乗換案内」の検索回数推移(月間)



■ サービス概要

- 1999年12月正式スタート
- 情報料無料
- 3キャリア対応
→iモード・EZweb・Yahoo!ケータイ



▲ 「AD乗換案内」

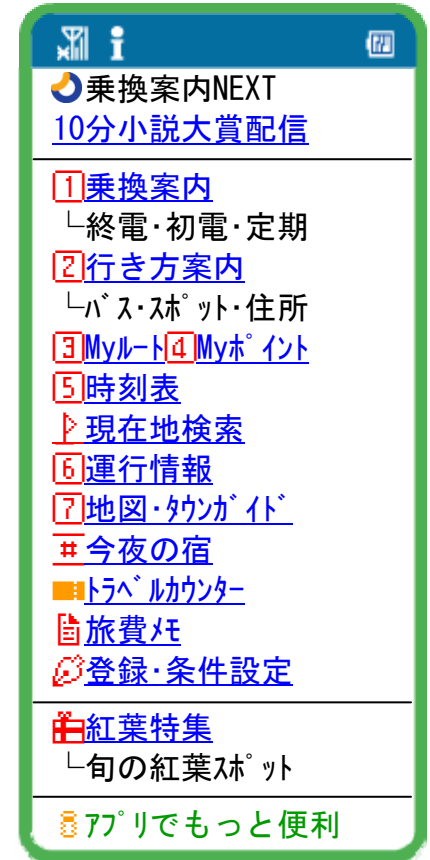
■ サービス概要

□ 2003年5月正式スタート

□ 月額210円(税込)

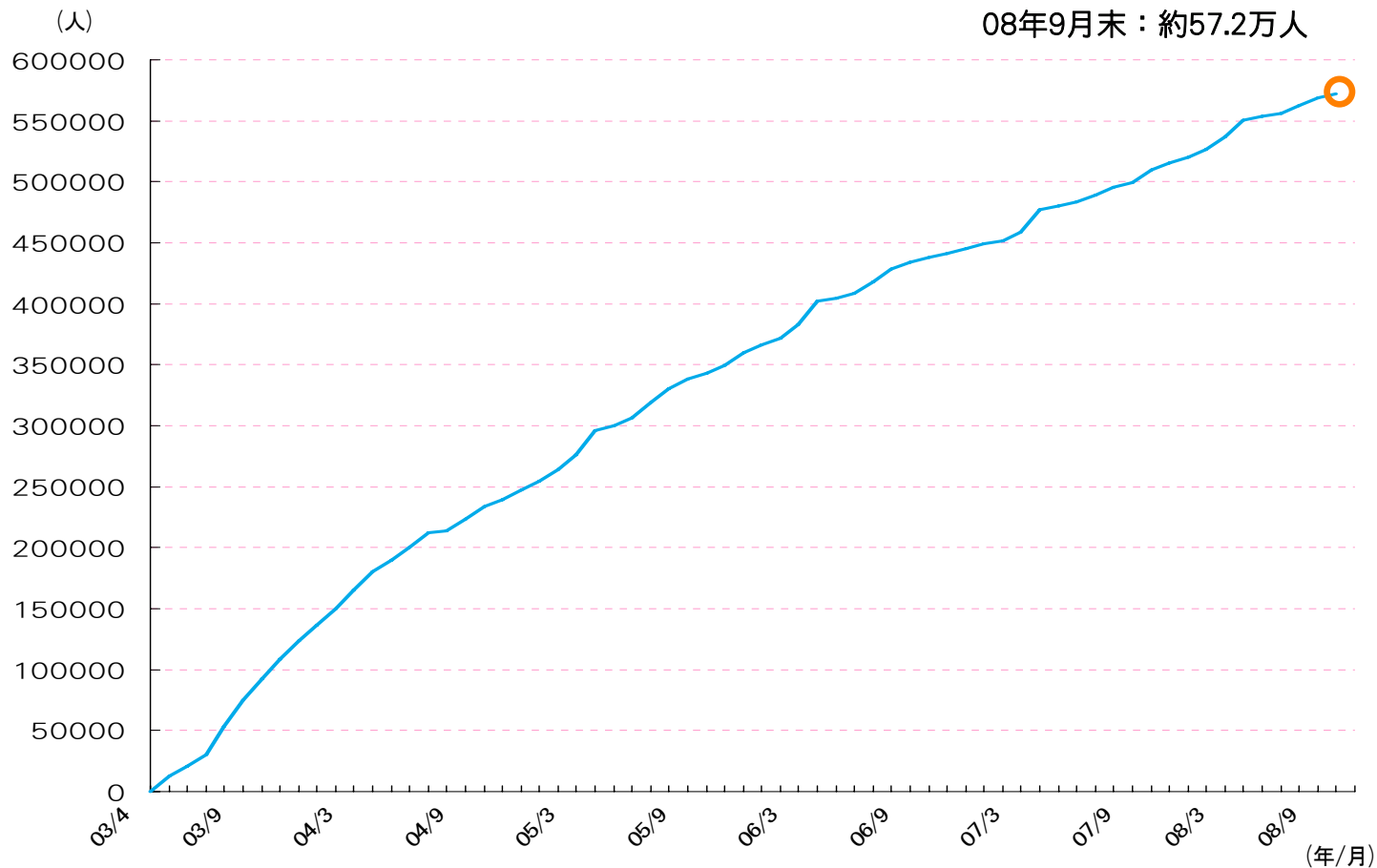
□ 4キャリア対応

→iモード・EZweb・Yahoo!ケータイ・ウィルコム



▲ 「乗換案内NEXT」

「乗換案内NEXT」の月末会員数推移



■ ホームページ(www.jorudan.co.jp)にて提供

The screenshot displays the Jorudan website interface within a Microsoft Internet Explorer browser window. The page is titled "乗換案内 ジョルダン" and features a navigation bar with "HOME・乗換案内", "駅情報", and "ジョルダンライブ". The main content area includes a search form for routes, with fields for departure/arrival stations, dates, and times. Below the search form, there are sections for "駅総合情報" (Station General Information), "乗換案内プレミアム" (Premium Transfer Information), and "読書の時間" (Reading Time). The "乗換案内プレミアム" section highlights features like "新幹線時刻表" (Shinkansen Timetable) and "月間経路Best500" (Monthly Best 500 Routes). The "読書の時間" section promotes a "無料で読める小説&コラム&クイズ" (Free to read novels, columns, and quizzes) feature.

▲ 当社ホームページ

最近の取り組み

「AD乗換案内/乗換案内NEXT」

■機能強化

- 「乗換案内ぐるなび」リニューアル (08年10月)
→コーナートップページの新設や
インターフェイス向上、検索機能の強化

■季節限定コンテンツ

- 「花火大会特集」(08年6月)
- 「紅葉特集」(08年9月)

■販売促進

- SEO対策
- リスティング広告の出稿
- 電車広告の出稿
→利用者数・アクセス数の増加を図る



▲電車広告ステッカー

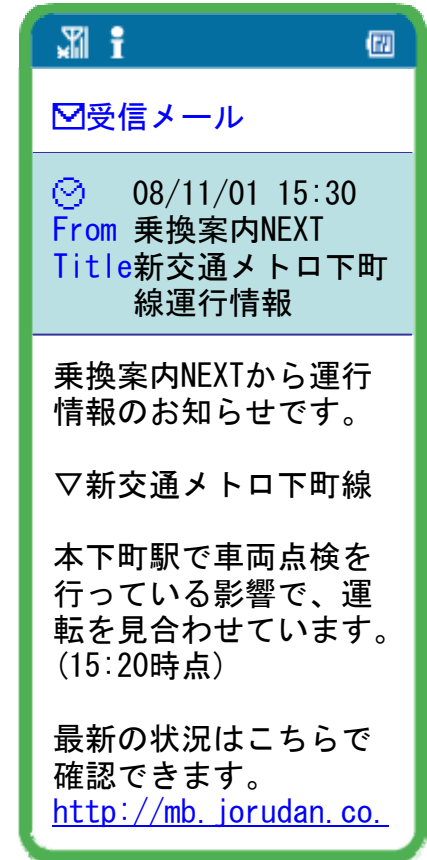
「乗換案内NEXT」

■新機能

- 「運行情報メール」 配信サービス (08年5月)
→ 駅に行く前に運行情報の具体的な状況や原因をメール配信

■機能強化

- 路線バスのサポート範囲を拡大
→ 東京23区、大阪、神奈川、京都、滋賀に加え、兵庫 (08年5月)、愛知、東京多摩 (08年6月) も
- 「乗換案内アプリ」 Yahoo!ケータイ対応 (08年7月)
→ 3キャリア(iモード・EZweb・Yahoo!ケータイ)に対応
→ 乗換検索・時刻表・地図を1つのアプリで



▲ 「運行情報メール」

■ 「北京地下鉄版 乗換案内」 を期間限定公開

□ 北京オリンピック特集として、「北京地下鉄マップ検索」や「北京オリンピックタウン情報」を提供

■ 乗車位置情報

□ 次の列車への乗換に最適な車両位置を表示



▲ 「北京地下鉄版 乗換案内」

■ iPhone・iPod touchに対応した 「ジョルダンtouch!」を公開

□ 乗換案内、時刻表、ジョルダンライブ!、運行情報などを提供



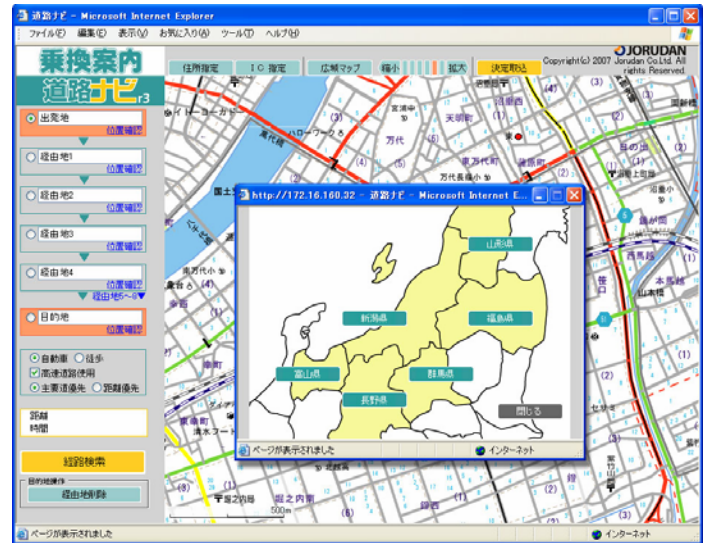
<ジョルダンtouch!>

■ ASPサービス本格化

- 「乗換案内.NET XML Edition」を幅広く展開

■ 製品・サービスの強化

- 「乗換案内道路ナビ」の強化と、バスのサポート範囲の拡大により自治体向け案件の受注増加を目指す



▲ 「乗換案内道路ナビ」

■PC版をリニューアルオープン

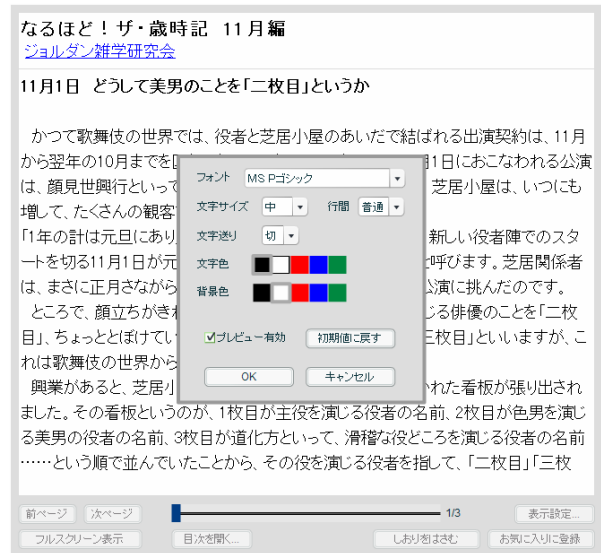
□ 作品を気軽に読むことに特化した、新感覚の「ブックビューア」を新たに開発 (08年6月)

→ 多彩なジャンルの描き下ろし作品を全て無料で配信

▼ トップページ



▼ 「ブックビューア」



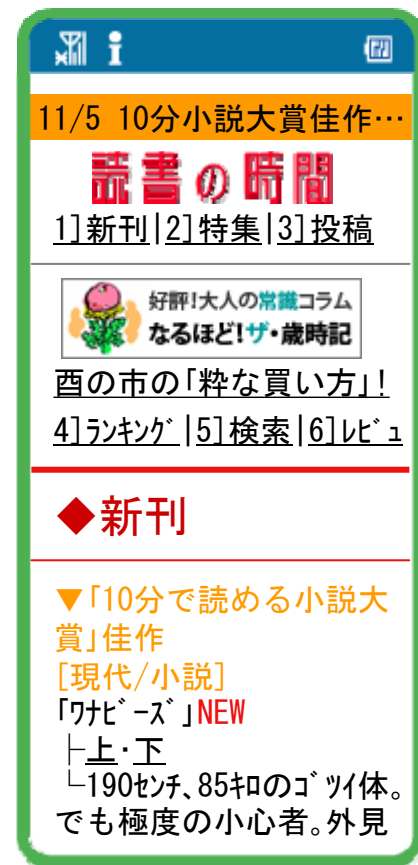
< PC版「読書の時間」 >

■ ユーザー参加型コンテンツを積極的に展開

- 「第3回10分で読める小説大賞」
 - 短編小説の公募 計530作品 (08年3月～6月)
 - 大賞、佳作決定 (08年8月)
 - 大賞受賞作品配信開始 (08年10月)
- 「みんなの広場」バージョンアップ (08年7月)
 - PCと携帯、双方のプラットフォーム連携を強化

■ ジャンルの拡大

- 雑学・哲学や実用・教養も充実
 - 「ケータイで哲学」
 - 「西部邁の人生相談」
 - 「昭和・平成懐かしテレビ」



▲ 携帯版「読書の時間」

■ 総合オピニオン誌『表現者』を刊行

□ 第19号から『表現者』の発行元に (08年6月)

→ 創刊以来、西部邁、榊原英資、佐伯啓思等々著名な論客によるオピニオンを世に送り出している隔月刊誌

■ 書籍化

□ 「読書の時間」配信作品や、『表現者』執筆陣による単行本を今秋から来年にかけて順次刊行予定

→ PC・ケータイと紙媒体との相乗効果

『首桃果の秘密』 ヤマト著

『幸せがやってくる魔法のかたづけ術』
土田登志子著

『"毒裁者"言いたい放題(仮)』
立川談志、西部邁著

『日本改造大綱(仮)』 榊原英資著



▲ 『表現者』・発売予定の書籍

■ ニンテンドーDS用ゲーム

□ 「日本フットサルリーグ公認・みんなのDSフットサル」(08年7月)

→日本フットサルリーグ初の公認ゲーム

→試合会場での体験イベントを開催

▼ 日本フットサルリーグ公認
・みんなのDSフットサル



▼ 体験イベント



■ U3 (新しいアプリケーションプラットフォーム) を販売予定

□ 「ゆびパソコン」

→自分のPC環境を、持ち運ぶ

→USB端子のついたPCがあれば、どこでも自分のPC環境を利用可能

→「ゆびパソコンデスクトップ」をプリインストール



<ゆびパソコンデスクトップ>

本日は誠にありがとうございました。
皆様におかれましては、今後とも一層のご支援、
ご鞭撻を賜りますようお願い申し上げます。

Web上のIR情報は、以下のURLをご参照ください。
<http://www.jorudan.co.jp/ir/>