

2009年9月期第2四半期決算 事業内容・展開について

2009/05/13

ご説明申し上げる業界の動向や分析、及び今後の見通し、戦略等は、現在入手可能な情報から弊社の経営者が判断したものでありますが、様々な要素により将来の事業を取り巻く環境が大きく変動することもあり得ます。従いまして、将来の戦略及び業績等につきまして本日ご説明いたします内容と大きく異なる可能性がございますことをご了承ください。

最近の取り組み	4
経営戦略	12
経営方針	20
第2四半期(10月～3月)の状況	24
通期の見通し	34
株主還元策	42
(ご参考)当社の概要	46

最近の取り組み

■ ジョルダンブックス

- 書籍事業を開始 (08年12月)
→ 電子媒体と紙媒体の融合

→ 既刊タイトル

- ヤマト 『首桃果の秘密』
- 土田登志子 『幸せがやってくる魔法のかたづけ術』
- 西部邁 『陥没する世界のなかでの「しあわせ」論』
- 藤井巖喜 『ドンと来い！大恐慌』
- 西部邁 『だからキミの悩みは黄金に輝く 西部邁の人生相談』
- 齋藤孝 『名作にひそむ 涙が流れる一行』



▲ 既刊書籍

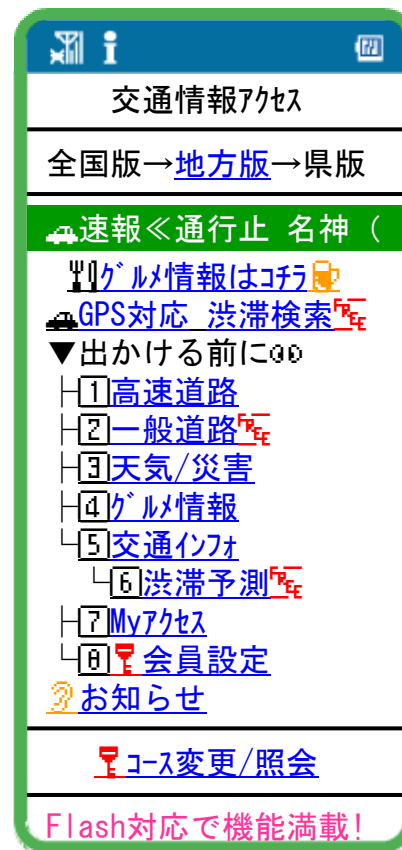
→ 以降も「読書の時間」で配信しているフィクション(小説)や、「表現者」執筆陣による単行本などを順次刊行

■ (株)エクスプレス・コンテンツバンクの株式を取得し子会社化

□ 同社の概要

→ 道路交通情報、鉄道運行状況や気象情報、災害情報などの生活情報を24時間リアルタイムで提供

交通情報アクセス



<交通情報アクセス>

iPhone・iPod touch向け「乗換案内」



■ iPhone 3G・iPod touch向けのアプリケーション

「乗換案内」を無料で公開

□ 乗換案内、時刻表、ジョルダンライブ!、
運行情報を提供 (08年12月)



< iPhone・iPod touch向け「乗換案内」 >

iPhone・iPod touch向け「乗換案内」



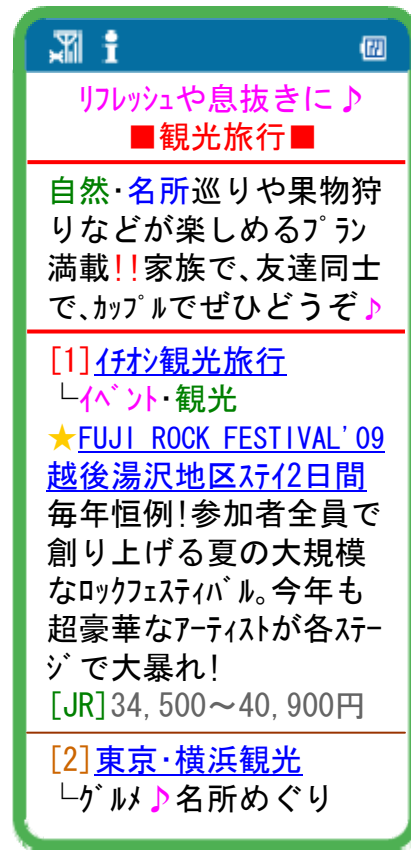
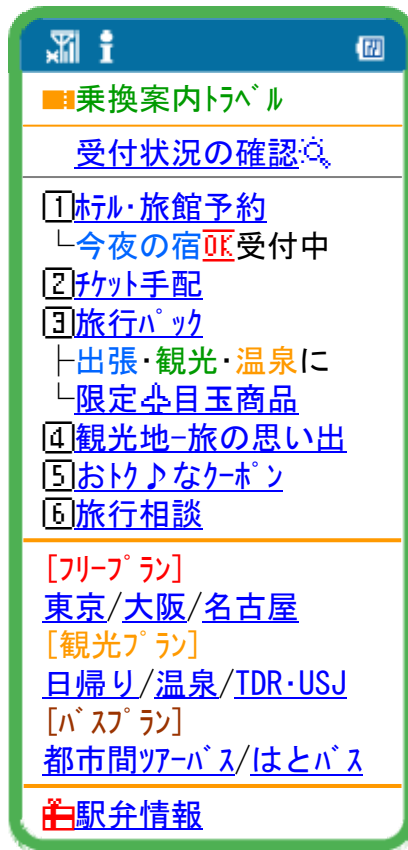
< iPhone・iPod touch向け「乗換案内」ジョルダンライブ! >

「AD乗換案内/乗換案内NEXT」

■ 機能強化

- 総合旅行サービス
「乗換案内トラベル」オープン
(09年3月)

→ ホテル・旅館予約、
チケット手配、
旅行パック予約、旅行相談、
観光地案内等を提供する
「携帯電話の旅行会社」

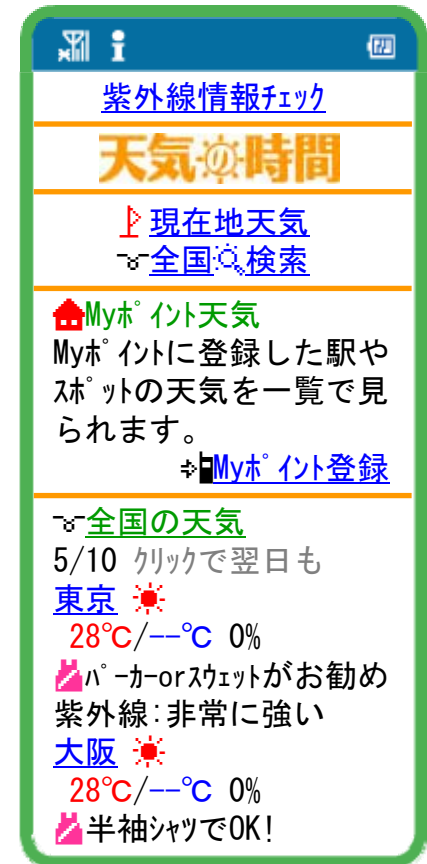


▲ 携帯版「乗換案内トラベル」

「乗換案内NEXT」

■ 機能強化

- 各駅停車優先モード搭載 (08年12月)
→目的地まで時間はかかっても楽に行ける経路を優先的に表示するモードを追加
- 「天気の情報」リニューアル (09年2月)
→コーナートップページのリニューアルや花粉情報などの提供、天気の検索機能強化
- 発着番線表示のサポート範囲を拡大 (09年2月)
→東京メトロ、都営地下鉄、大阪市営地下鉄、東京23区内のJR線などを追加
- 路線バスのサポート範囲を拡大
→東京、大阪、神奈川、京都、滋賀、兵庫、愛知に加え、埼玉 (09年2月) も



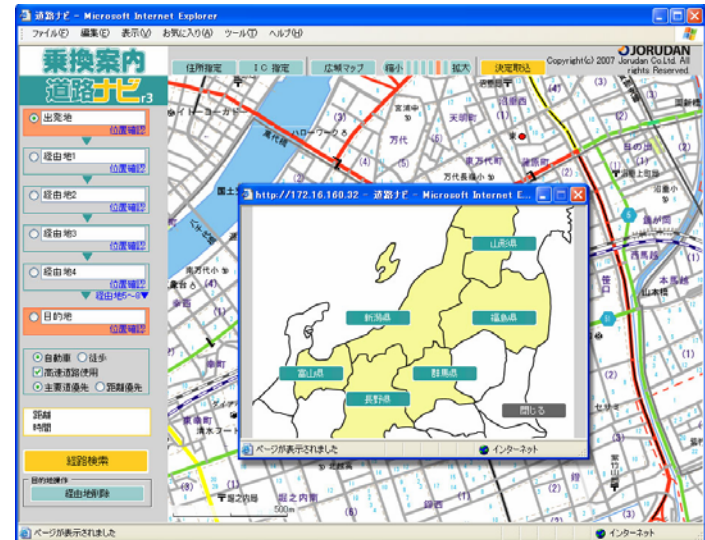
▲ 「天気の情報」

■ ASPサービス本格化

- 「乗換案内.NET XML Edition」を幅広く展開

■ 製品・サービスの強化

- 「乗換案内道路ナビ」の強化と、バスのサポート範囲の拡大により自治体向け案件の受注増加を目指す



▲ 「乗換案内道路ナビ」

経営戦略

基本戦略

■ ジョルダンの将来像

「モバイル環境下でのプラットフォームの提供」

※モバイル = 移動しやすい、可動性の > ケータイ

□ 「モバイルプラットフォーム」を基盤に

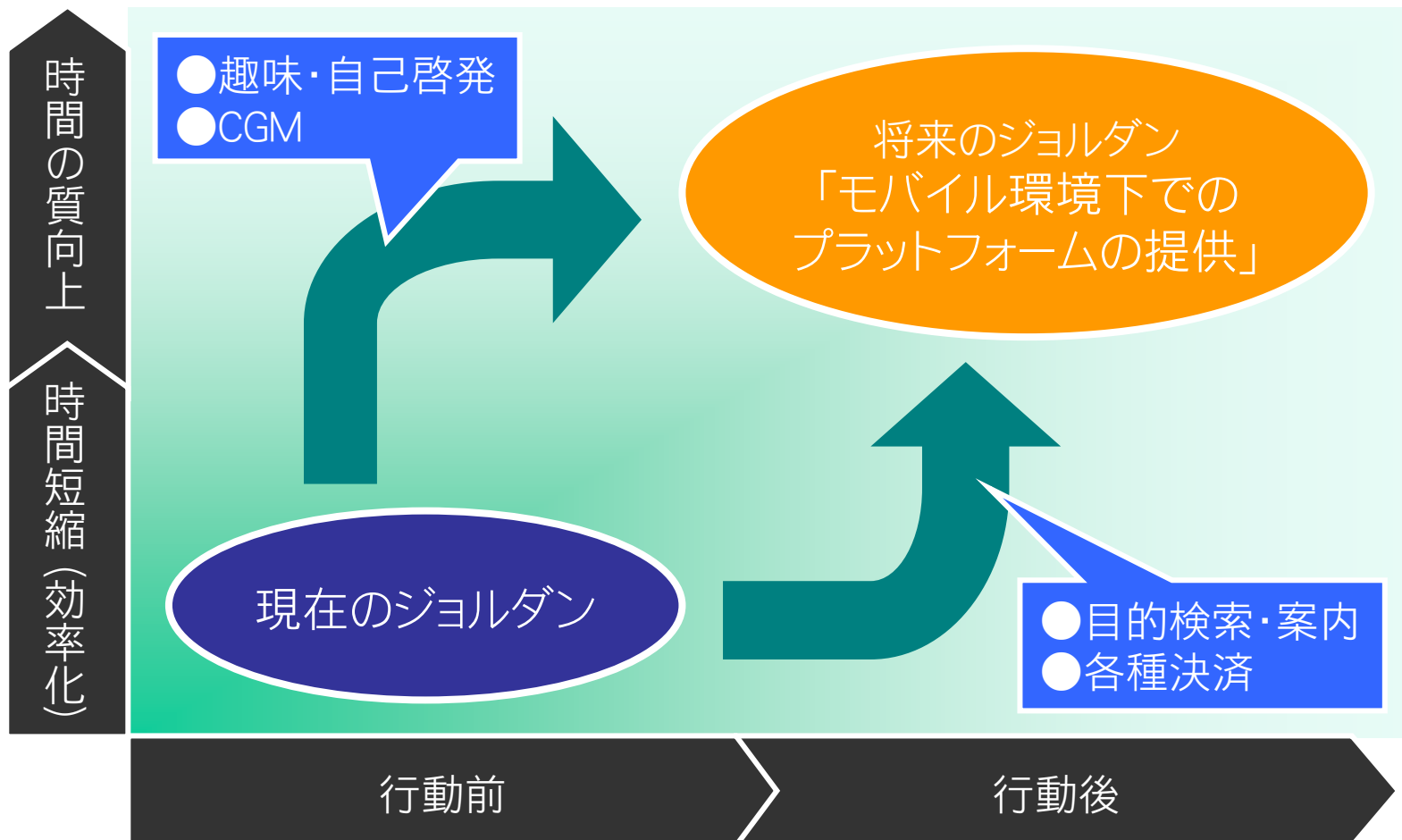
便利な道具としての「ソフトウェア」を更に深化
有意義な時間を生み出す「コンテンツ」の提供も

□ 行動前から行動後へ

→目的検索や案内の提供、各種決済機能との融合

□ 時間の質向上

→個々人の趣味や自己啓発に寄与、CGMの提供



■ 出口領域の強化、獲得

□ 検索機能

→ 移動前、移動中における経路検索（乗換案内）を中心に
移動後の目的検索、店舗等の案内へ

□ ソフトウェア

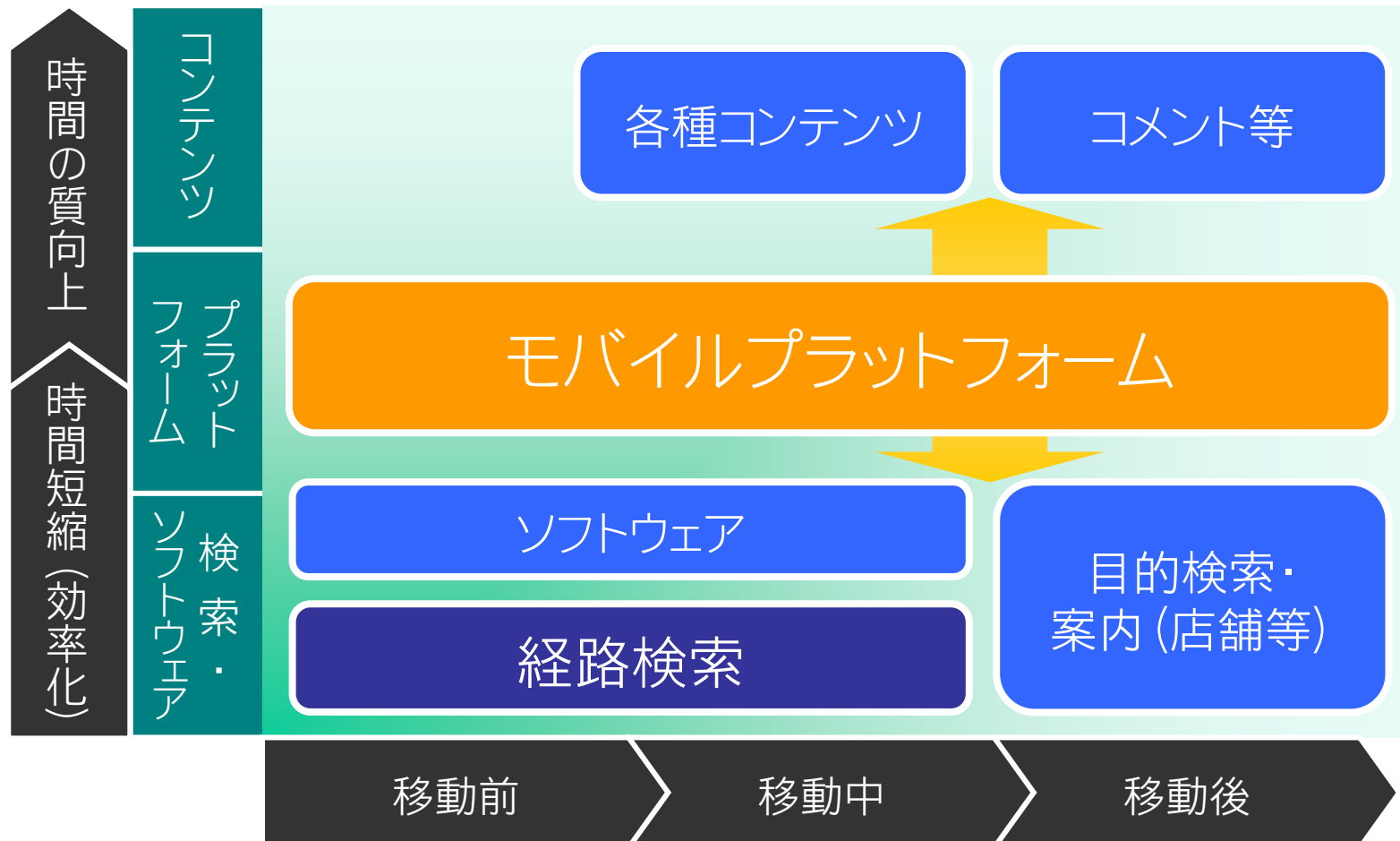
→ 時間短縮（効率化）につながる「便利な道具」を提供

□ コンテンツ

→ 移動中の時間に提供する各種コンテンツ

→ 目的検索等の移動後の活用に対応するコメント等を
共有する場を提供

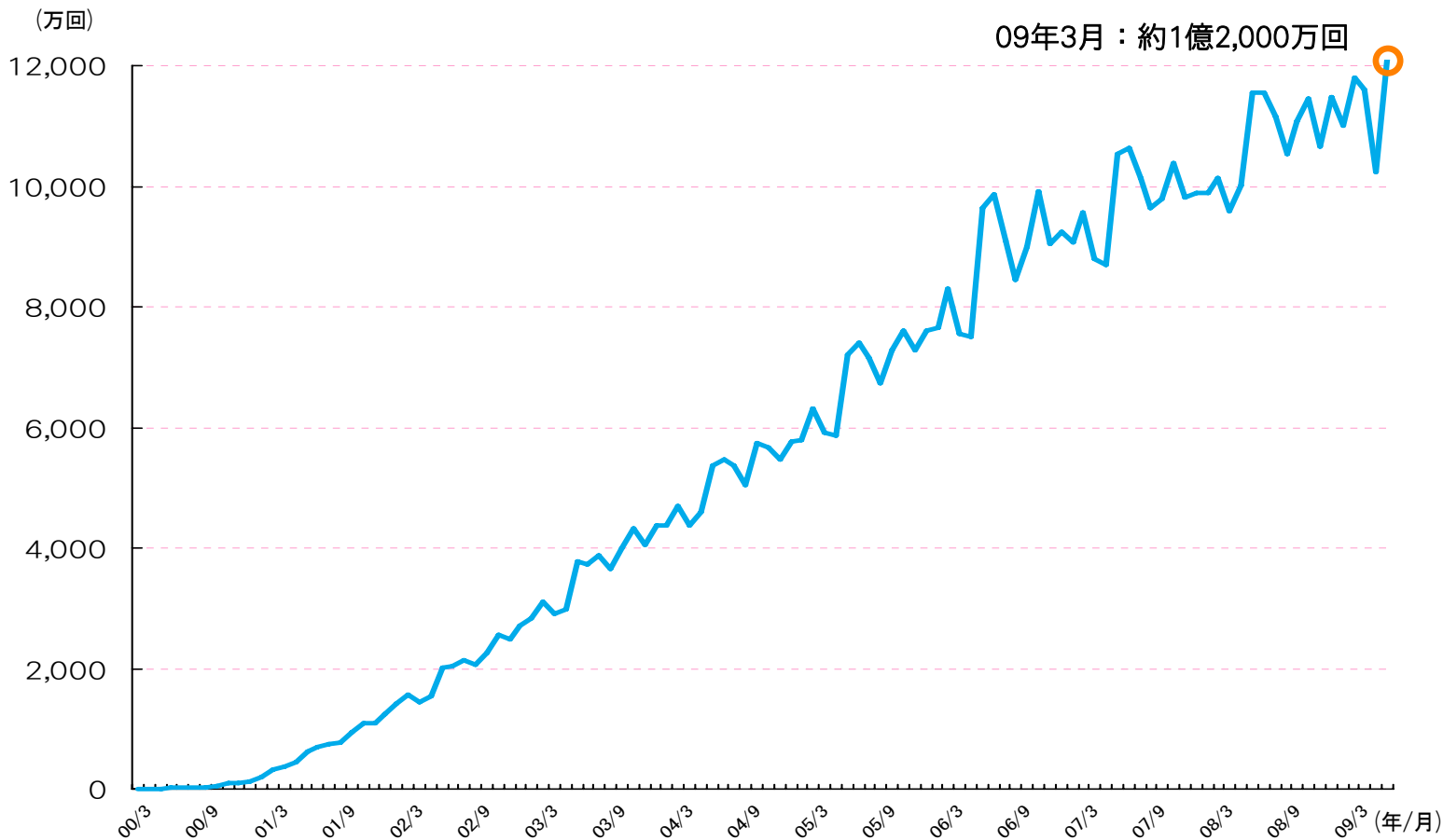
⇒ 「モバイルプラットフォーム」を軸として
移動前から移動後までトータルにサポート



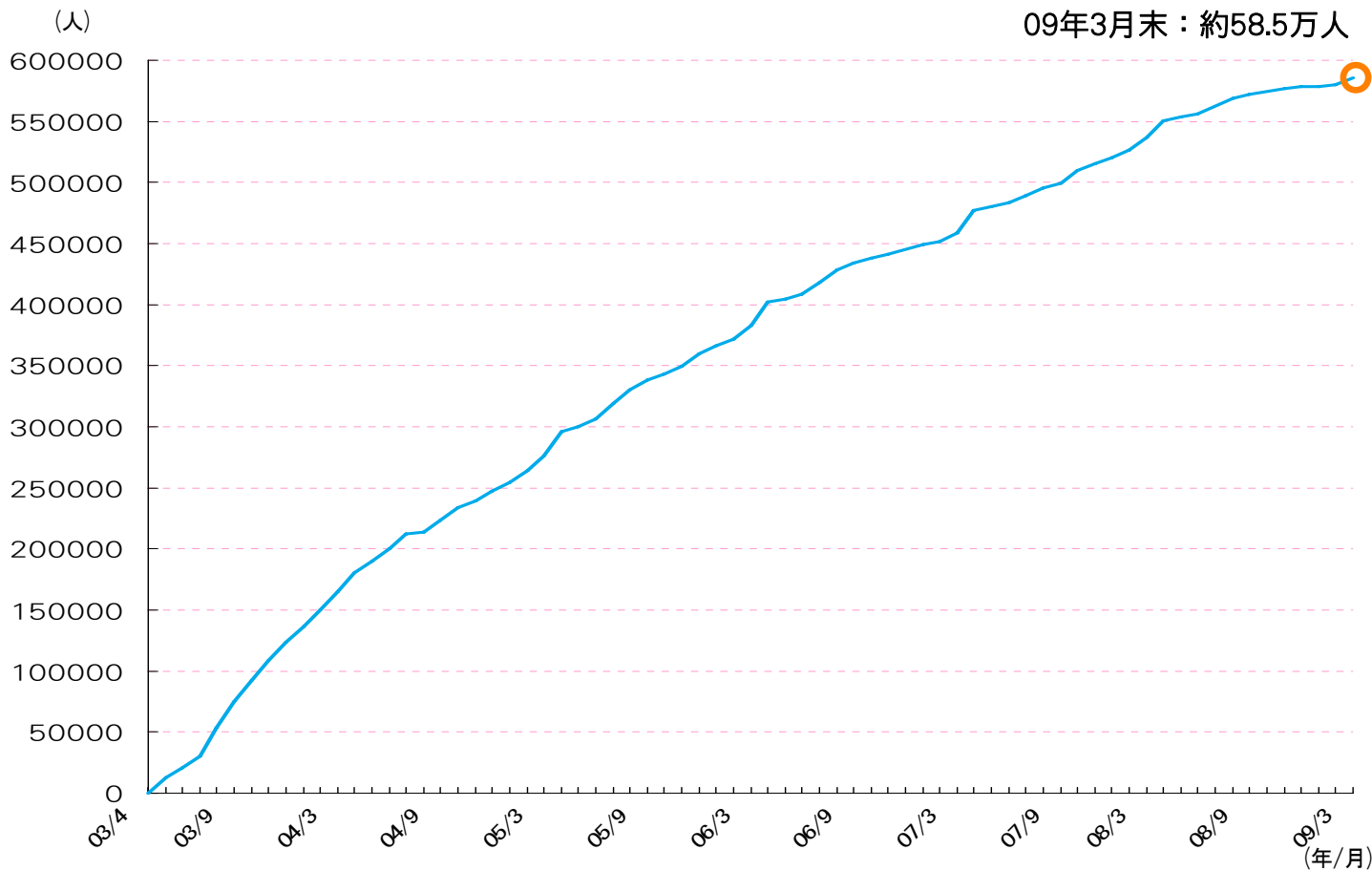
携帯サイトとしては代表的なサイトに

- 携帯4キャリアの公式サイト
- 「乗換案内」の検索数が月間約1億2,000万回
- 携帯電話のインターネット契約数が09年3月末で約9,000万件
- 月間利用者数(月に1回でも使った人)：約700万人

■ 携帯版「乗換案内」の検索回数推移(月間)



「乗換案内NEXT」の月末会員数推移



経営方針

ジョルダンの強み

■ 「もの作り」の集団

- 経路検索もサーバーも自社技術
- ダブルワーク（メンテだけではつまらない）

■ 顧客と接する場を有する

- PC、Web、ケータイ、ゲーム
→ 直接マーケットへ、がこれからの課題

基本方針

- 社会の変貌を率先して担っていく
 - 社会が変貌していく中で求められるもの
 - 人々の価値観やライフスタイルを変えるもの
 - コンピュータネットワークを利用
 - 当社グループが世に問いたいもの
 - IT技術に基づく
 - ライフスタイルを大きく変える「道具」
 - 思考に大きな影響を与える「情報」や「仕組」
- ⇒ これら2つが合致

具体的方針

■ 「道具」の提供 = 「ソフトウェア」ビジネス

□ 新しいパッケージソフトビジネスの模索

■ 「情報」の提供 = 「コンテンツ」ビジネス

□ 新しい収益へのトライアルも

■ 「仕組」の提供 = 「プラットフォーム」ビジネス

□ まずチャレンジ、徐々にメインビジネスに

□ インターネットにおけるコンテンツ流通

→ 素材提供 → 集約・分類 → 配信 → 決済

第2四半期(10月～3月)の状況

■売上高

1,784百万円(前年同期比 15.9%増)

■営業利益

332百万円(前年同期比 10.1%増)

■経常利益

333百万円(前年同期比 9.9%増)

■四半期純利益

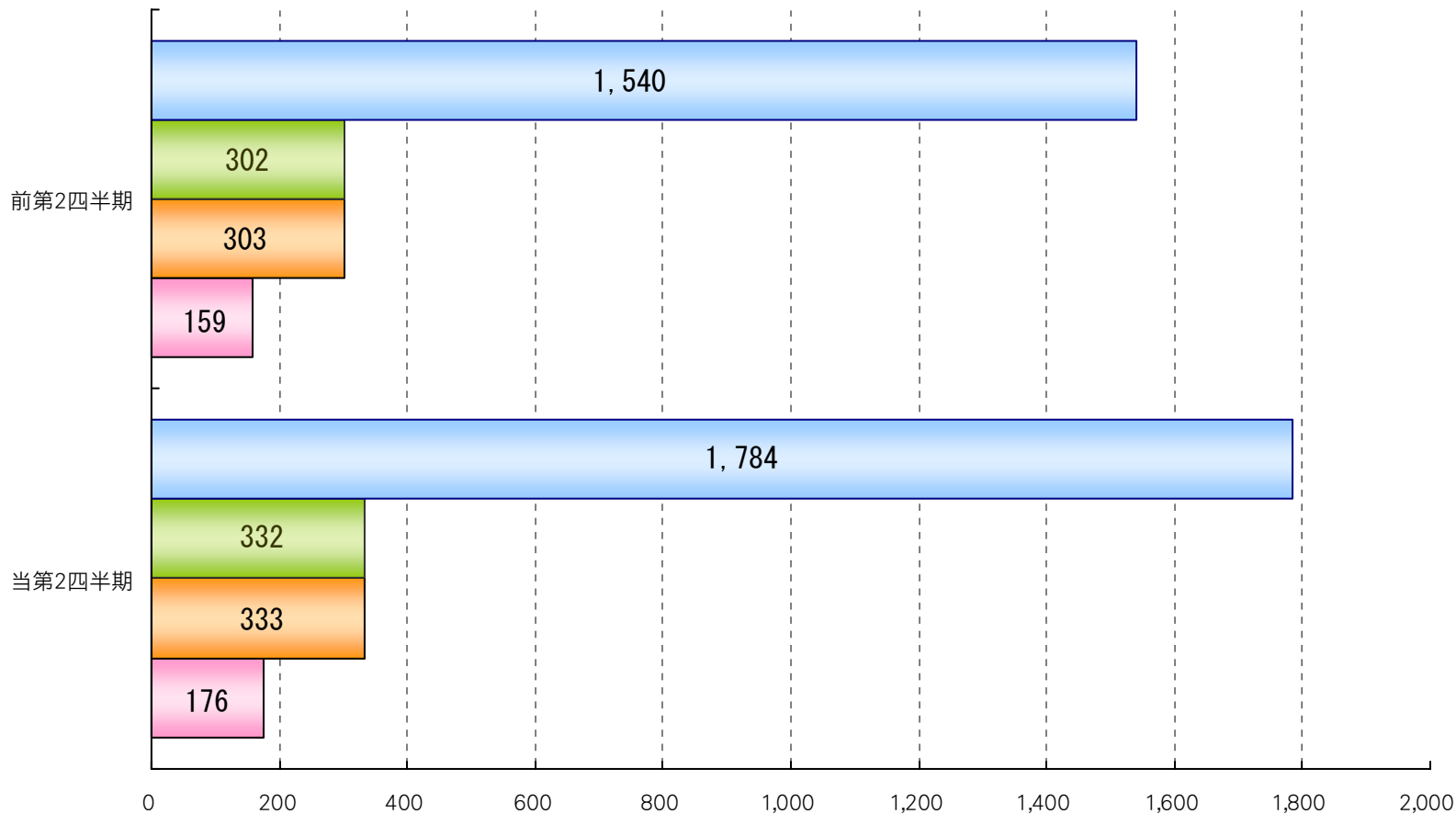
176百万円(前年同期比 10.7%増)

経営成績



売上高 営業利益 経常利益 四半期純利益

(単位：百万円)



要約損益計算書

(単位：百万円)

科目	前第2四半期		前年同期比		当第2四半期	
	金額	構成比	増減	増加率	金額	構成比
売上高	1,540	100.0%	244	15.9%	1,784	100.0%
売上総利益	774	50.3%	94	12.0%	868	48.6%
販管費	472	30.7%			536	30.0%
営業利益	302	19.6%	30	10.1%	332	18.6%
営業外損益	1	0.1%			1	0.1%
経常利益	303	19.7%	30	9.9%	333	18.7%
特別損益	1	0.0%			△3	△0.2%
税金等調整前四半期純利益	304	19.7%	26	8.8%	330	18.5%
四半期純利益	159	10.4%	17	10.7%	176	9.9%

■製品・サービス別売上高比較

(単位：百万円)

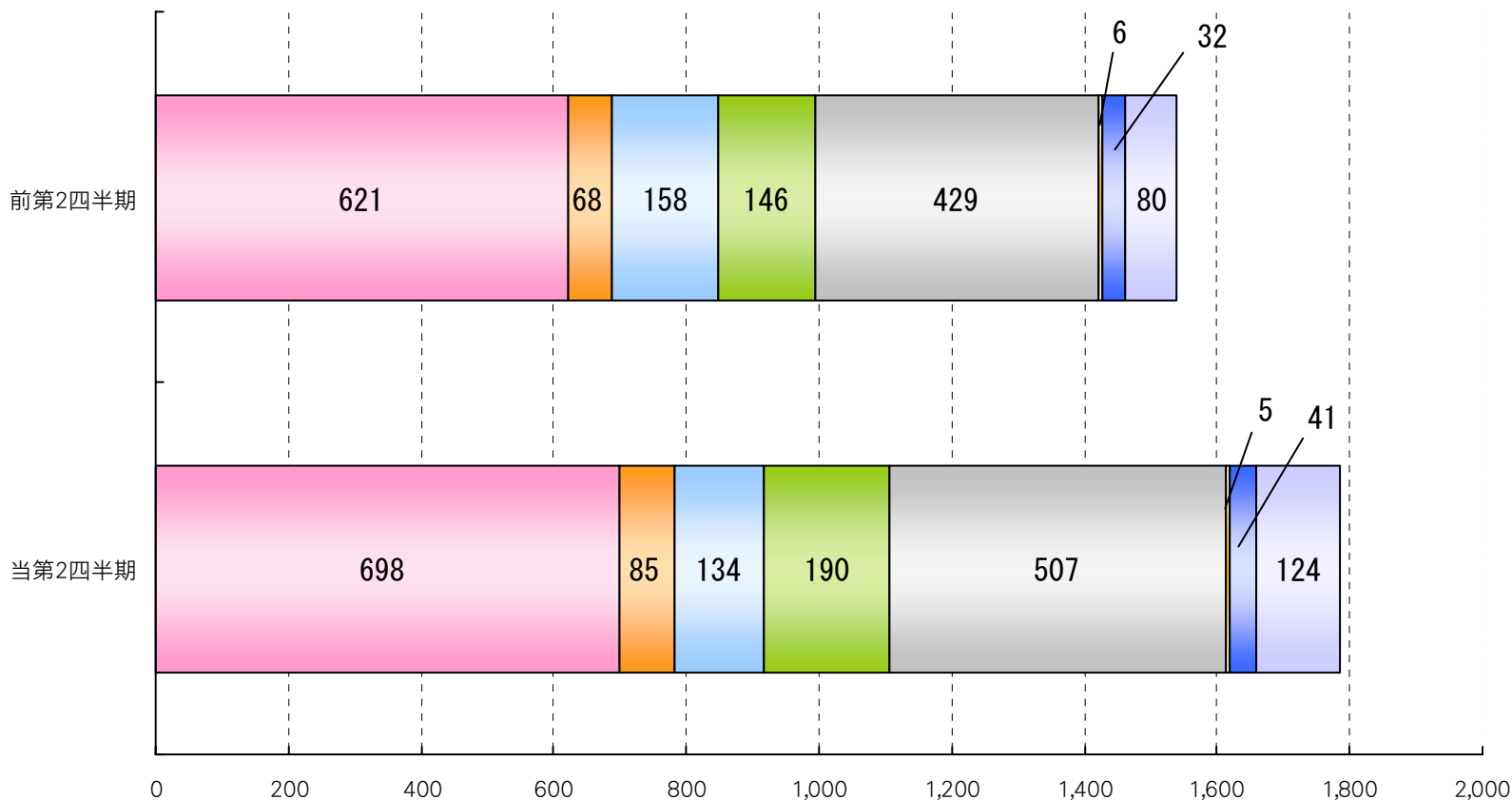
連結	前第2四半期		前年同期比		当第2四半期	
	金額	構成比	増減	増加率	金額	構成比
乗換案内事業	1,428	92.7%	191	13.4%	1,619	90.7%
携帯	621	40.4%	77	12.2%	698	39.1%
広告	68	4.4%	17	25.2%	85	4.8%
個人向け	158	10.2%	△24	△14.9%	134	7.5%
法人向け	146	9.5%	44	30.2%	190	10.6%
旅行	429	27.8%	78	18.3%	507	28.4%
他乗換	6	0.4%	△1	△12.8%	5	0.3%
マルチメディア事業	32	2.1%	9	28.0%	41	2.3%
その他	80	5.2%	44	55.0%	124	7.0%

製品・サービス別の状況

乗換案内

携帯 広告 個人向け 法人向け 旅行 他乗換 マルチ その他

(単位：百万円)

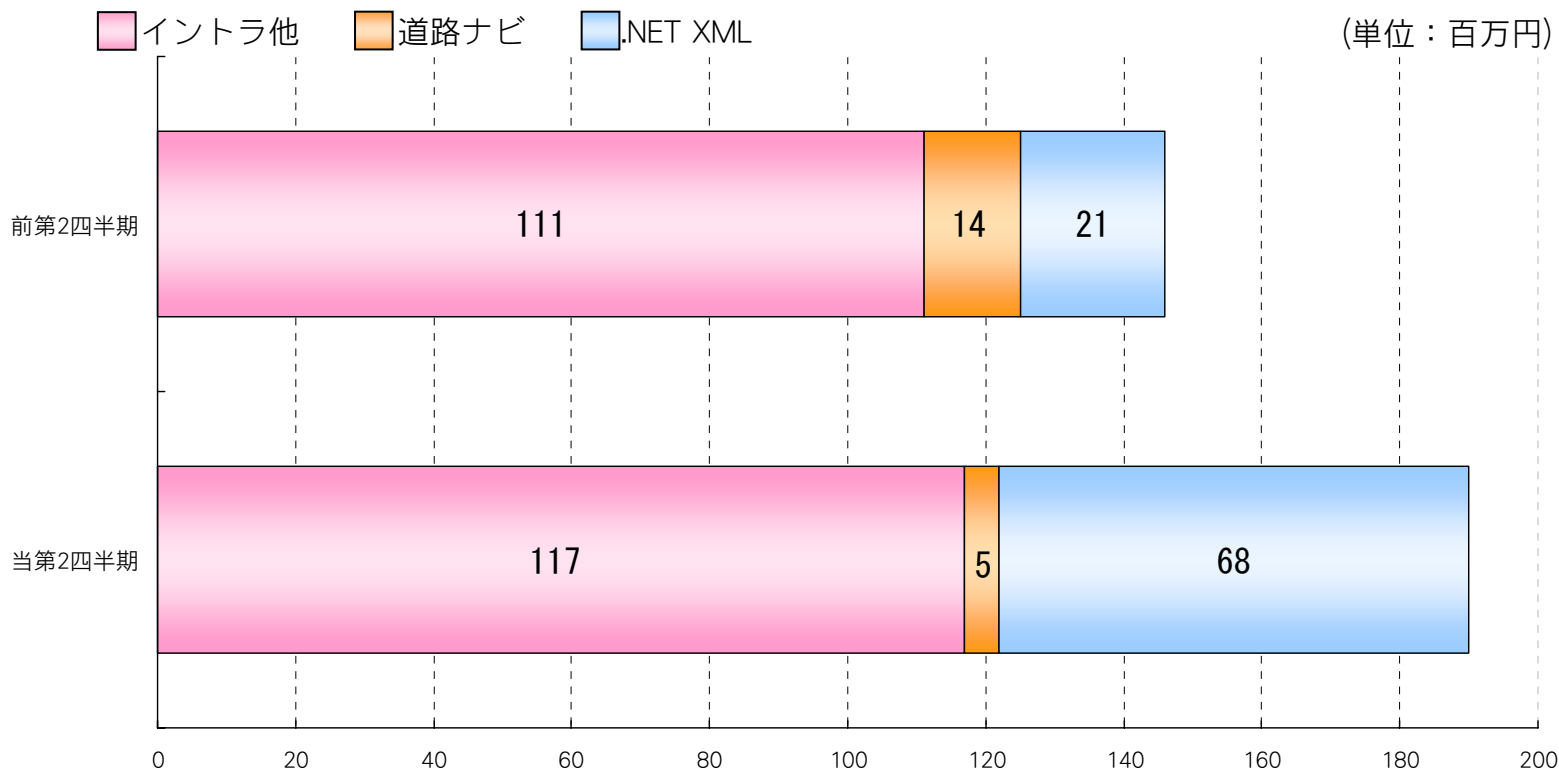


製品・サービス別の状況

■ 法人向け売上高推移

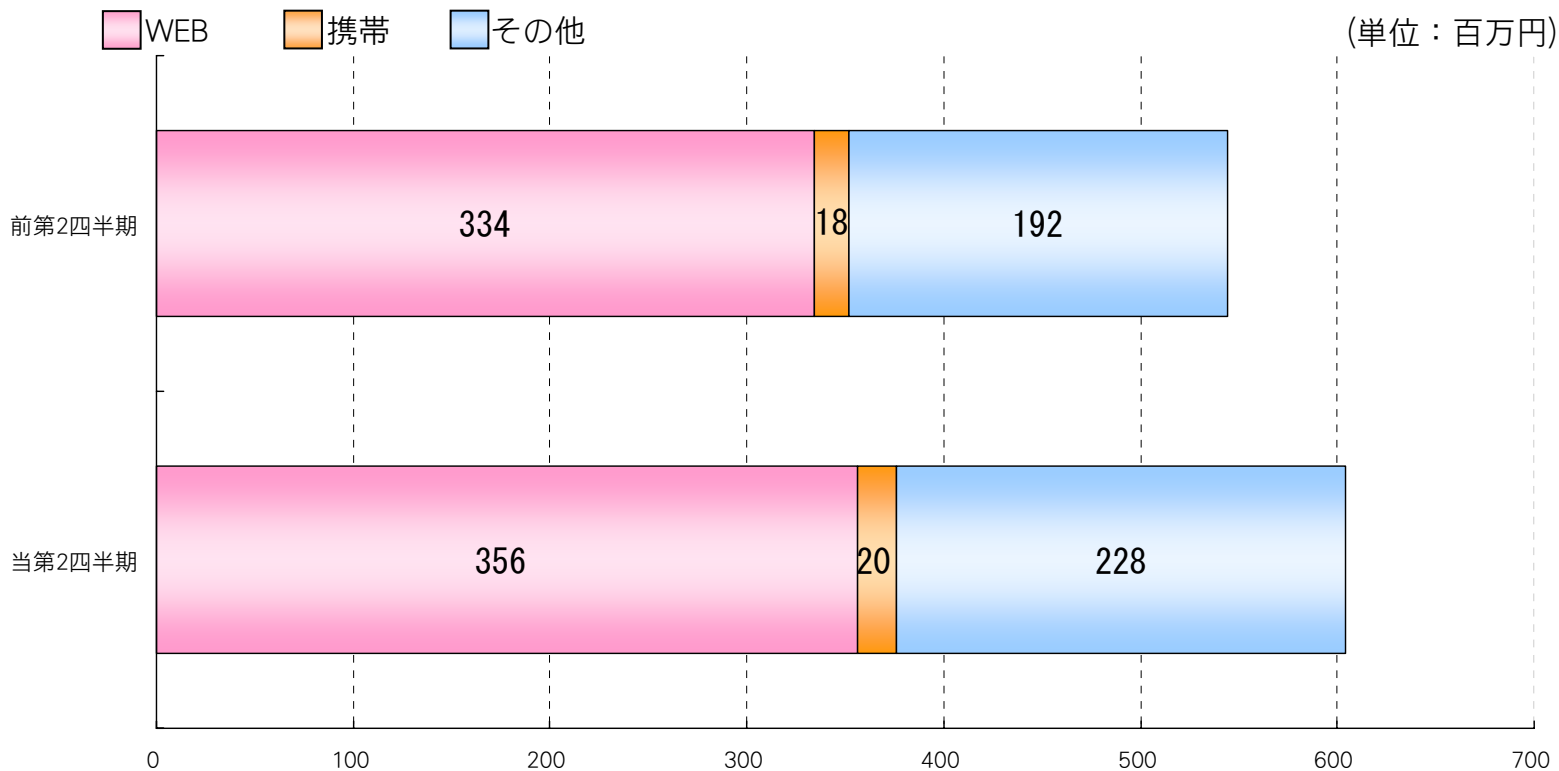
08/3 : 146百万円

09/3 : 190百万円



旅行取扱高推移

08/3 : 544百万円 09/3 : 604百万円



売上高

■ 携帯

- 有料サービス「乗換案内NEXT」の会員数増加
→2009年3月末会員数：約585,000人

■ 法人

- 「乗換案内.NET XML Edition」の売上増加

■ 旅行

- 法人向けの売上増加
- 全体として順調に推移

利益

■ 乗換案内事業

- 「乗換案内NEXT」の売上増加
- 情報使用料、広告宣伝費等の増加

■ マルチメディア事業

- 損失幅の縮小

■ その他

- ソフトウェア開発の売上増加

通期の見通し

■売上高

3,800百万円(前年同期比 16.8%増)

■営業利益

650百万円(前年同期比 4.1%増)

■経常利益

650百万円(前年同期比 3.6%増)

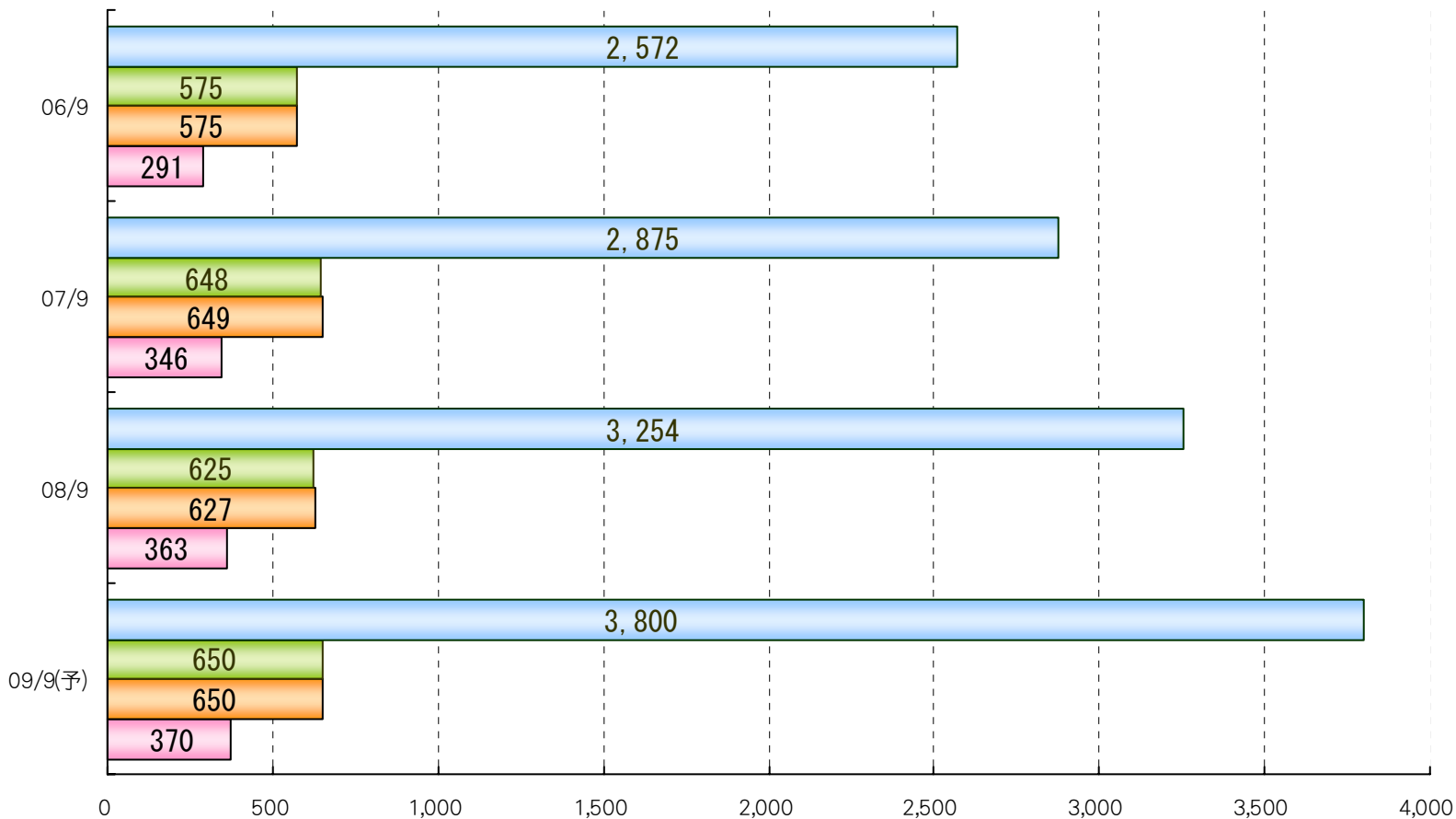
■当期純利益

370百万円(前年同期比 1.9%増)

業績見通し

売上高 営業利益 経常利益 当期純利益

(単位：百万円)



■製品・サービス別売上高

(単位：百万円)

連結	前期		前年同期比		当期	
	金額	構成比	増減	増加率	金額	構成比
乗換案内事業	2,986	91.8%	455	15.3%	3,441	90.6%
携帯	1,294	39.8%	266	20.6%	1,560	41.1%
広告	148	4.5%	60	41.3%	208	5.5%
個人向け	253	7.8%	△43	△16.8%	210	5.5%
法人向け	344	10.6%	128	37.1%	472	12.4%
旅行	935	28.7%	45	4.7%	980	25.8%
他乗換	12	0.4%	△1	△8.7%	11	0.3%
マルチメディア事業	62	1.9%	83	133.9%	145	3.8%
その他	206	6.3%	8	4.0%	214	5.6%

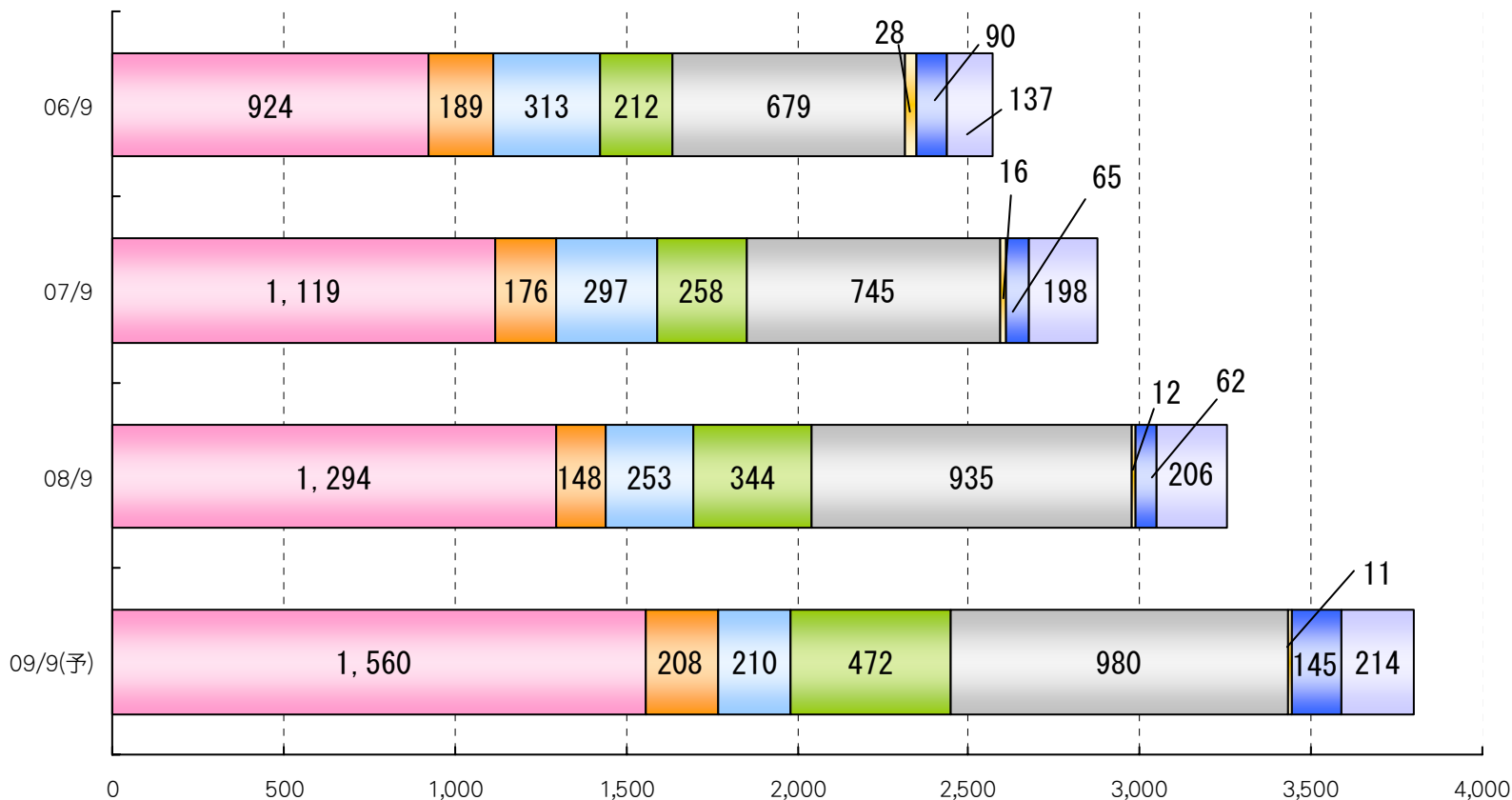
製品・サービス別の見通し



乗換案内

■ 携帯
 ■ 広告
 ■ 個人向け
 ■ 法人向け
 ■ 旅行
 ■ 他乗換
 ■ マルチ
 ■ その他

(単位：百万円)



売上高

■ 携帯

- 2009年9月末の乗換案内NEXT目標会員数：600,000人
- 下期から(株)エクスプレス・コンテンツバンクの売上を連結
→交通情報アクセス
- 売上見込：1,560百万円

■ 広告

- 下期から(株)エクスプレス・コンテンツバンクの売上を連結
- 売上見込：208百万円

■ 個人向け(PC版)

- 店頭販売パッケージ・バージョンアップの販売減少
- 売上見込：210百万円

■法人向け

- 「乗換案内.NET XML Edition」 の販売拡大
- 下期から(株)エキスパレス・コンテンツバンクの売上を連結
- 売上見込：472百万円

■旅行

- 法人向けの販売拡大
- 売上見込：980百万円

■乗換案内その他

- 売上見込：11百万円

■ マルチメディア事業

出版事業を展開

売上見込：145百万円

■ その他

売上見込：214百万円

株主還元策

■ 自己株式の買付

□ 資本効率の向上を図るとともに、企業環境の変化に対応した機動的な資本政策の遂行を可能とするため実施

□ 昨年11月～12月にかけて市場買付を実施

→ 買付期間 : 08年11月10日～08年12月9日

→ 買付株式数 : 22,100株

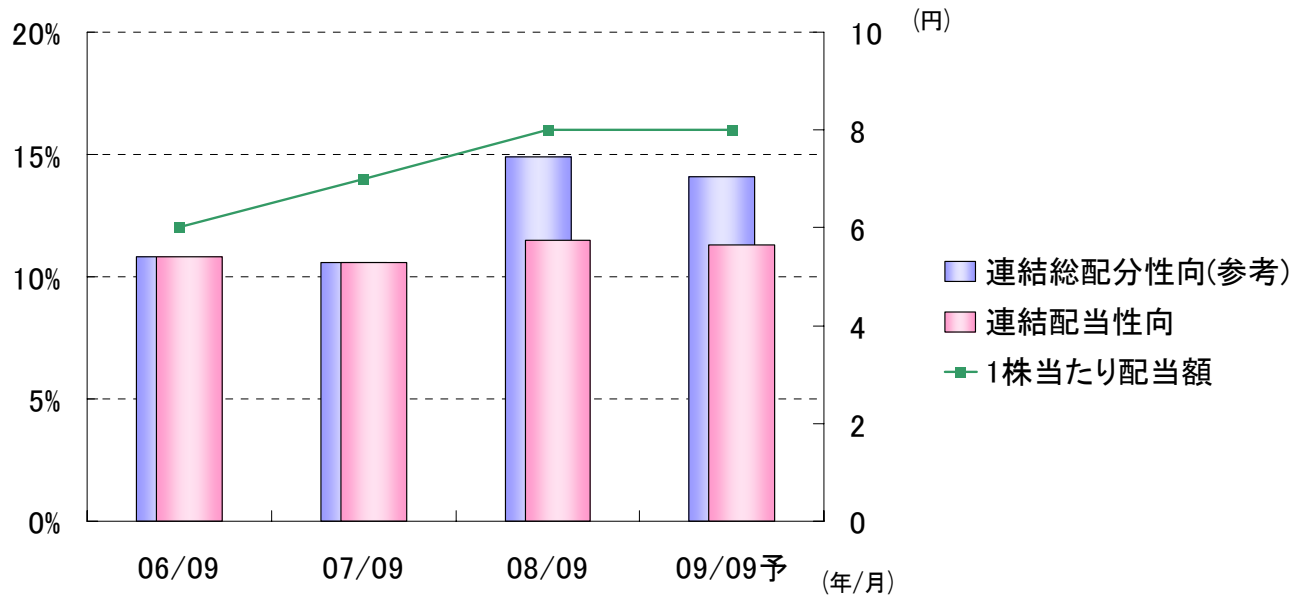
→ 株式総額 : 10,393,500円

→ 自己株式総数 : 48,433株

(発行済み株式総数に占める割合 0.9%)

■ 配当政策

- 必要な内部留保を確保しつつ、経営成績に応じて実施
→ 連結配当性向10%を目標に
- 09年9月期の1株当たり配当額は引き続き8円の予定



< 1株当たり配当額・連結配当性向・連結総配分性向 >

本日は誠にありがとうございました。
皆様におかれましては、今後とも一層のご支援、
ご鞭撻を賜りますようお願い申し上げます。

Web上のIR情報は、以下のURLをご参照ください。
<http://www.jorudan.co.jp/ir/>

(ご参考) 当社の概要

- 社名 ジョルダン株式会社(Jorudan Co.,Ltd.)
- 設立 1979年12月 (株)ジョルダン情報サービスとして設立
- 社名の由来 ジョルダン=19世紀のフランスの数学者
(トポロジーの基礎概念を深化させる)
- 資本金 2億7,737万5,000円(2009年3月末)
- 発行済株式数 5,255,000株(2009年3月末)
- 従業員数 連結138名 単体109名(2009年3月末)
- 決算期 9月30日
- 本店所在地 東京都新宿区新宿二丁目1番9号
- 代表者 代表取締役社長 佐藤俊和
- 関係会社 連結子会社 コンパスティービー(株)
ゼストプロ(株)
(有)プロセス
(株)エクスプレス・コンテンツバンク

乗換案内事業

■ 事業の概略

「乗換案内エンジン」(経路・運賃・時刻表等の検索を行うプログラムの基礎部分)を開発し、これを各プラットフォーム向けに提供

■ インターネット

□ 携帯版

iモード・EZweb・Yahoo!ケータイ・ウィルコム公式サイト
→ 「乗換案内」(無料版)・「乗換案内NEXT」(有料版)

□ WEB版

当社ホームページでの提供
→ 「乗換案内」(無料版)・「乗換案内PREMIUM」(有料版)

□ 広告

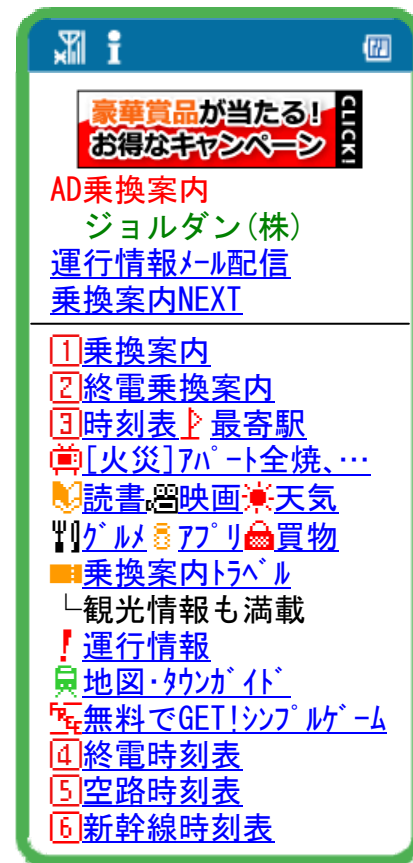
無料版「乗換案内」の広告スペースを販売

□ iPhone・iPod touch

「乗換案内」(無料版)

■ サービス概要

- 1999年12月正式スタート
- 情報料無料
- 3キャリア対応
→iモード・EZweb・Yahoo!ケータイ



▲ 「AD乗換案内」

「乗換案内NEXT」



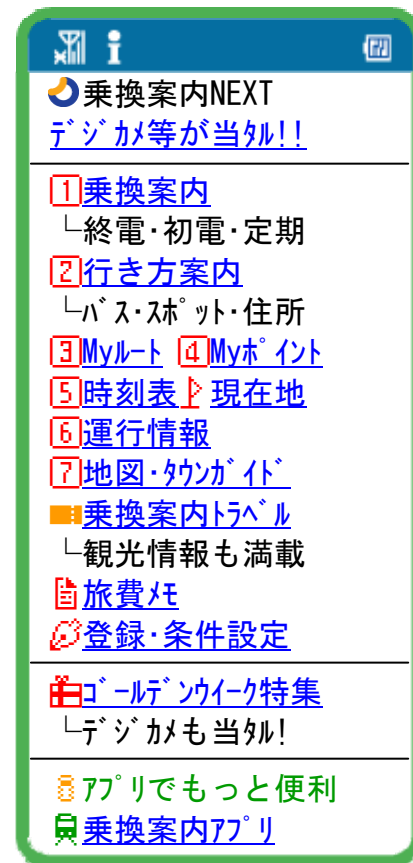
■ サービス概要

□ 2003年5月正式スタート

□ 月額210円(税込)

□ 4キャリア対応

→iモード・EZweb・Yahoo!ケータイ・ウィルコム



▲ 「乗換案内NEXT」

■ ホームページ(www.jorudan.co.jp)にて提供



http://www.jorudan.co.jp - 乗換案内 ジョルダン - Microsoft Internet Explorer

ジョルダン 今までのトップページはこちら >

HOME・乗換案内 駅情報 ジョルダンライブ

乗換案内 通常検索 マップ 青春18きっぷ

ジョルダンライブ 16:12現在 更新 詳細

- 1401 横浜市営地下鉄[立場-中田] 運
- 13:19 磐越西線[徳沢-津川] 止まって
- 12:15 京王線[新宿-高尾山口] 遅れ(10)
- 01:59 東海本線[大府-安城] 運転再開

ジョルダンプレミアム 16:12現在 詳細

- 16:10 中央線快速電車 運転見合わせ
- 15:58 那覇空港~関西空港 到着遅れ
- 15:57 那覇空港~関西空港 到着遅れ
- 15:57 ANA1736 到着遅れ NH1736(便:沖

ジョルダンプレミアム

- 新幹線時刻表 かんたん検索
- 月間経路Best500
- 駅時刻表Best500
- 駅路線時刻表Best500

駅総合情報 時刻表 駅構内図 出口・地図 グルメ ホテル 人気ランキング

目的駅 駅名 履歴 検索する

※ 駅名を入力し、メニューを選択後、検索ボタンをクリックしてください。

ニュース&トピックス

- 2009/05/01 プレスリリース ジョルダンブックス 5月新刊のお知らせ 累計240万部のベストセラー「声に出して読みたい日本語」の著者、斎藤孝の単行本「名作にひそむ 涙が流れる一行」を2009年5月1日に全国書店で発売。
- 2009/04/27 プレスリリース 「AD乗換案内」「乗換案内NEXT」で「ゴールデンウィーク特集」を開始 連休向けレジャースポットの紹介や、オススメ映画、イベント開催情報などを提供。また、お出かけ先で撮った写真を投稿すると、抽選で豪華プレゼントが当たります。
- 2009/03/26 投資家情報 株式会社エクスプレス・コンテンツバンクの株式の取得に関するお知らせ 平成21年3月24日開催の取締役会において、株式会社エクスプレス・コンテンツバンクの株式を取得し、子会社化することを決議いたしました。
- 2009/03/18 プレスリリース Wii専用ソフト『女書社長レナWii(仮)』2009年夏発売予定

藤井 厳喜 著 『どんと来い!』... 書籍情報

乗換案内 iPhone&iPod touch 無料アプリケーション

■ 個人向け(PC版)

- パソコンにインストールして使用(Windows、Mac等)

■ 法人向け

- 企業内イントラネット経由での使用
- 業務システム等への組み込み
 - 旅費精算の機能を提供
- ASPサービス

■ 旅行

- 「乗換案内」の利用者等に旅行商品を提供
 - 「乗換案内トラベル」(WEB・携帯)

マルチメディア事業

■ 携帯電話向けコンテンツ

ゲーム

電子書籍

ニュース

■ 家庭用ゲーム

■ 出版

その他

■ 受託ソフトウェア開発

■ 情報機器のレンタル・リース

乗換案内競合サービス

■ 携帯

□ 駅探(駅探)

→ 検索条件の設定・検索結果ソート等、機能が充実

□ EZナビウォーク(KDDI：ナビタイムジャパン)

NAVITIME(ナビタイムジャパン)

→ 徒歩等を含めたルート検索・地図がメイン

□ Yahoo!路線情報(ヤフー：ヴァル研究所)

→ Yahoo!モバイル(非公式サイト)の1メニュー

ソフトバンクモバイル版はYahoo!ケータイにも

□ 地図アプリ(NTTドコモ：駅探)

→ GPS機能を利用したルート検索サービス

■ WEB

- Yahoo!路線情報(ヤフー：ヴァル研究所)

→Yahoo!JAPANの1メニュー

- 駅探(駅探)

→徒歩を含めたルート検索が無料で利用可能

- NAVITIME(ナビタイムジャパン)

→検索条件の設定等の機能が充実

■ 個人向け(PC版)・法人向け

- 駅すばあと(ヴァル研究所)

→路線バスへの対応が充実